

令和4年度事業報告書

社会福祉法人 篤真会

ケアハウス後楽荘

デイサービスセンター後楽

ホームヘルパーステーション後楽

〒649-6412

和歌山県紀の川市黒土 262 番地

TEL 0736-77-3575

FAX 0736-77-5251

目 次

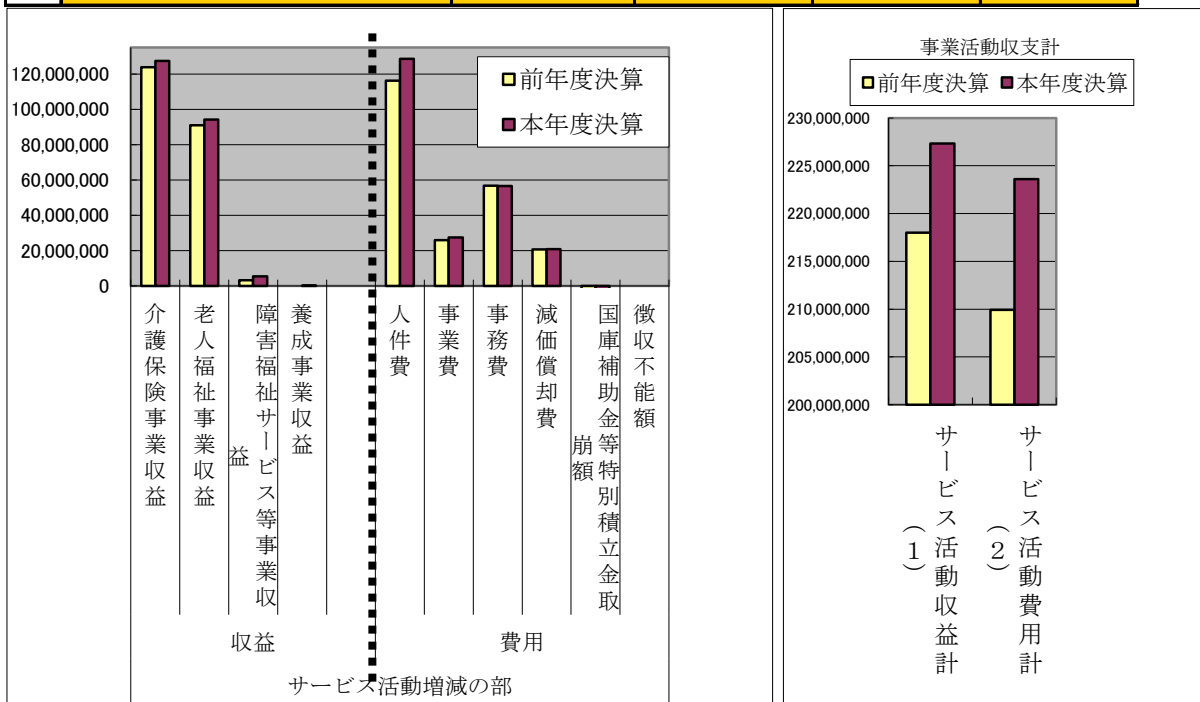
令和4年度の総括	2, 3, 4, 5
主な行事等	6
社会福祉法人篤真会の概要	7, 8
職員の配置状況	9
ケアハウス後楽荘の概要	10, 11
デイサービスセンター後楽の概要	12, 13, 14
ホームヘルパーステーション後楽の概要	15, 16, 17
障害者総合支援事業の概要	18
地域生活支援事業の概要	19

<令和4年度の総括>

「全体」

事業活動計算書 (サービス活動増減の部)

勘定科目		前年度決算	本年度決算	増減	前年比
サービス活動増減の部	収益				
	介護保険事業収益	123,850,260	127,381,950	3,531,690	102.9%
	老人福祉事業収益	90,992,107	94,226,602	3,234,495	103.6%
	障害福祉サービス等事業収益	3,169,633	5,492,696	2,323,063	173.3%
	養成事業収益	0	226,320	226,320	-
費用	人件費	116,265,339	128,643,228	12,377,889	110.6%
	事業費	25,916,983	27,420,367	1,503,384	105.8%
	事務費	56,818,058	56,584,464	-233,594	99.6%
	減価償却費	20,744,546	20,884,864	140,318	100.7%
	国庫補助金等特別積立金取崩額	-9,835,106	-9,930,665	-95,559	101.0%
	徴収不能額	0	0	0	0.0%
	サービス活動収益計(1)	218,012,000	227,327,568	9,315,568	104.3%
サービス活動費用計(2)	209,909,820	223,602,258	13,692,438	106.5%	
サービス活動増減差額(3)=(1)-(2)		8,102,180	3,725,310	-4,376,870	46.0%



サービス活動増減差額は、3,727,310円 前年度が、8,102,180円 増減 -4,376,870円

- ・収益の部
 - 介護保険事業収益が、前年度比 102.9%
 - 老人福祉事業収益が、前年度比 103.6%
 - 障害福祉サービス等事業収益が、前年度比 173.3%
 - 養成事業(同行援護)を開始
- ・費用の部
 - 人件費用が、前年度比 110.6%

年度別設備の整備

- ・令和5年1月 非常用発電機の設置
 - 非常用発電機設置にともない、ダイルームのエアコンをガス仕様のものに変更

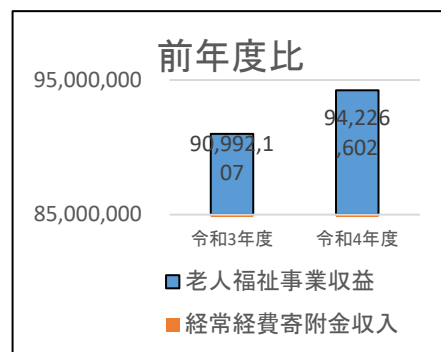
「ケアハウス後楽荘」

令和4年度の入居者の年間稼働率は、99.8%となっています。入居の待機者がいましたが、部屋の美装が間に合わなかったことによるものです。新たな入居者は9名、退居者は8名となっています。

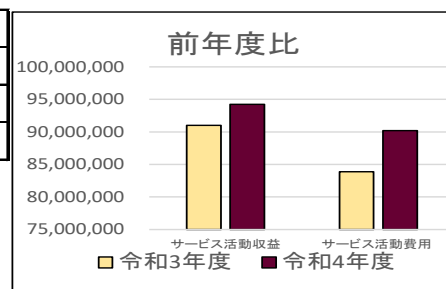
サービス活動増減の部

収益 94,226,602円 費用 90,204,393円 サービス活動増減差額 4,022,209円

	令和3年度	令和4年度	増減	前年度比
老人福祉事業収益	90,992,107	94,226,602	3,234,495	103.6%
経常経費寄附金収入	0	0	0	0.0%
サービス活動収益	90,992,107	94,226,602	3,234,495	103.6%



	令和3年度	令和4年度	増減
サービス活動収益	90,992,107	94,226,602	3,234,495
サービス活動費用	83,887,054	90,204,393	6,317,339
サービス活動増減差額	7,105,053	4,022,209	-3,082,844



令和4年度は、老人福祉事業収益は103.6%で増収となりました。

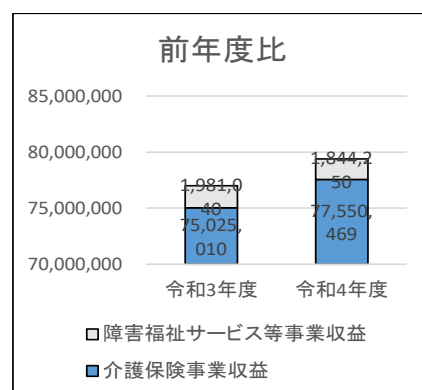
新型コロナウイルスにより、主な年間行事はすべて中止としましたが、職員研修については、令和4年度事業計画書に基づいて予定通り実施しました。

「デイサービスセンター後楽」

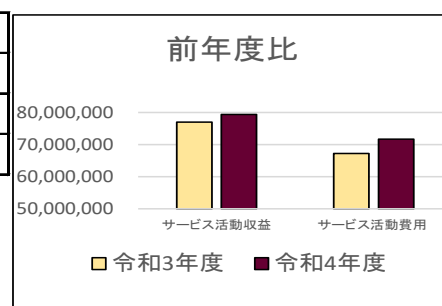
サービス活動増減の部

収益 79,868,788円 費用 71,712,082円 サービス活動増減差額 7,682,637円

	令和3年度	令和4年度	増減	前年度比
介護保険事業収益	75,025,010	77,550,469	2,525,459	103.4%
障害福祉サービス等事業収益	1,981,040	1,844,250	-136,790	93.1%
サービス活動収益	77,006,050	79,394,719	2,388,669	103.1%



	令和3年度	令和4年度	増減
サービス活動収益	77,006,050	79,394,719	2,388,669
サービス活動費用	67,234,222	71,712,082	4,477,860
サービス活動増減差額	9,771,828	7,682,637	-2,089,191



サービス活動収益では、下半期に新型コロナウイルス感染でクラスターが2回発生し、約1ヵ月間入居者の利用がなかったものの、上半期で利用者数が増加し、最終的に前年度を上回ることができました。

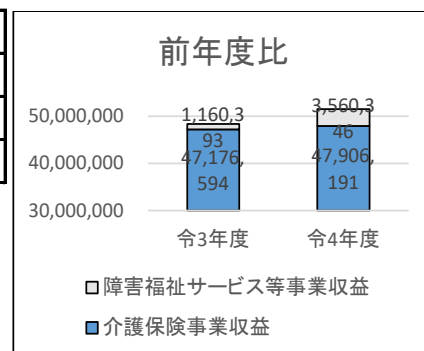
新型コロナウイルスにより、主な年間行事はすべて中止としましたが、職員研修については、令和4年度事業計画書に基づいて予定通り実施しました。

「ホームヘルパーステーション後楽」

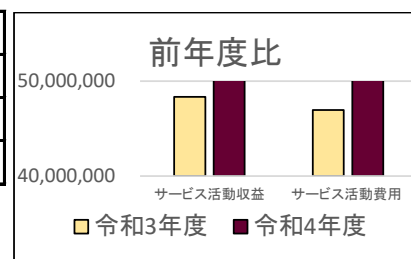
サービス活動増減の部

収益 51,466,537円 費用 51,956,042円 サービス活動増減差額 -489,505円

	令3年度	令4年度	増減	前年度比
介護保険事業収益	47,176,594	47,906,191	729,597	101.5%
障害福祉サービス等事業収益	1,160,393	3,560,346	2,399,953	306.8%
サービス活動収益	48,336,987	51,466,537	3,129,550	106.5%



	令和3年度	令和4年度	増減
サービス活動収益	48,336,987	51,466,537	3,129,550
サービス活動費用	46,955,560	51,956,042	5,000,482
サービス活動増減差額	1,381,427	-489,505	-1,870,932



介護保険収益では、身体介護のサービス回数が11,982で前年比101. %、身体生活のサービス回数が2,278回で前年比115%となっています。下半期に新型コロナウイルス感染でクラスターが2回発生し、約1ヵ月間入居者のサービスがなかったものの、上半期で身体介護・身体生活のサービスが増加し、最終的に前年度を上回ることができました。

障害福祉サービス等事業収益では、令和4年度から視覚障害者の同行援護をスタートしたことで大幅に増加しました。

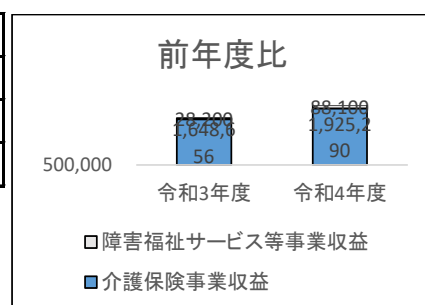
新型コロナウイルスにより、主な年間行事はすべて中止としましたが、職員研修については、令和4年度事業計画書に基づいて予定通り実施しました。

「介護タクシー」

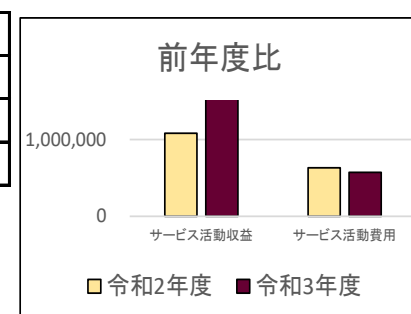
サービス活動増減の部

収益 2,013,390 円 費用 569,943 円 サービス活動増減差額 1,443,447 円

	令和3年度	令和4年度	増減	前年比
介護保険事業収益	1,648,656	1,925,290	276,634	116.8%
障害福祉サービス等事業収益	28,200	88,100	59,900	312.4%
サービス活動収益	1,676,856	2,013,390	336,534	120.1%



	令和2年度	令和3年度	増減
サービス活動収益	1,082,360	1,676,856	594,496
サービス活動費用	631,881	575,480	-56,401
サービス活動増減差額	450,479	1,101,376	650,897



「養成事業」

令和4年度から、養成事業(居宅介護従業者等養成研修)を開始しました。講師はほぼ職員が担当することによって226,320円の収益を出すことができました。

<主な行事等>

新型コロナウイルス感染症対策の為、法人主催の夏祭り、創立記念パーティーを中止

	ケアハウス後楽荘	デイサービス センター後楽	ヘルパー ステーション後楽
4月	お花見(篤の庭)	お花見(篤の庭)	
5月			
6月			
7月		七夕まつり	
8月	夏祭り	夏祭り	
9月	敬老会	敬老会	
10月	運動会	運動会	
11月			
12月	忘年会 総合防災訓練	忘年会 総合防災訓練	総合防災訓練
1月	お正月映画上映会 カラオケ大会	新年会	
2月		節分豆まき大会	
3月			

<地域との交流等>

新型コロナウイルス感染症対策の為、全ての慰問を中止

月	ふれあい訪問	備考
4月		
5月		
6月		
7月		
8月		
9月		
10月		
11月		
12月		
1月		
2月		
3月		

<社会福祉法人篤真会の概要>

1. 役員の状況

- (1) 役員の任期 理事定数 6 名、監事定数 2 名
令和 3 年 6 月 15 日から令和 5 年度定時評議員会の終結の時までの 2 年間
- (2) 理事会
- 第 1 回 令和 4 年 6 月 14 日 書面決議
審議事項 第 1 号議案：令和 3 年度決算、監査報告
第 2 号議案：定時評議員会の招集について
- 第 2 回 令和 4 年 9 月 12 日 書面決議
報告事項 : 非常用発電機について
審議事項 第 1 号議案：令和 4 年度補正予算について
第 2 号議案：評議員会の招集について
- 第 3 回 令和 5 年 3 月 9 日 書面決議
報告事項 : 新型コロナウイルス陽性者発生について
: 非常用発電機の導入について
審議事項 第 1 号議案：令和 5 年度事業計画案の同意を求める件
第 2 号議案：令和 5 年度算案の同意を求める件
第 3 号議案：評議員会の招集について
- (3) 監事監査会
令和 4 年 6 月 7 日 ケアハウス後楽荘会議室 2 名中 2 名出席

2. 評議員の状況

- (1) 評議員の任期 評議員定数 7 名
令和 3 年 6 月 15 日から令和 7 年度定時評議員会の終結の時までの 4 年間
- (2) 評議員会
- 第 1 回 令和 4 年 6 月 22 日 書面決議
審議事項 第 1 号議案：令和 4 年度決算、監査報告
- 第 2 回 令和 4 年 9 月 28 日 書面決議
報告事項 : 非常用発電機について
審議事項 第 1 号議案：令和 4 年度補正予算の同意を求める件
- 第 3 回 令和 5 年 3 月 24 日 書面決議
報告事項 : 新型コロナウイルス陽性者発生について
: 非常用発電機の導入について
審議事項 第 1 号議案：令和 5 年度事業計画案の同意を求める件
第 2 号議案：令和 5 年度算案の同意を求める件

3. 評議員選任・解任委員の状況

- (1) 評議員選任・解任委員の任期 評議員選任・解任委員定数 3名
令和3年6月3日から令和7年度定時評議員会の終結の時までの4年間

< 職員の配置状況等 >

1. 職員数 (令和5年3月31日現在)

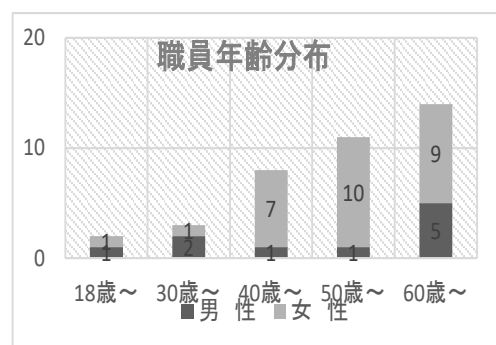
性別	職員数	平均年齢
男性	10	53.6
女性	28	54.2
合計	38	54.8

(令和4年度の職員状況)

	ケアハウス	デイ	ヘルパー
入社	1	1	5
退社	1	2	3
増減	1	-1	2

2. 職員年齢分布 (令和5年3月31日現在)

	18歳～	30歳～	40歳～	50歳～	60歳～	計
男性	1	2	1	1	5	10
女性	1	1	7	10	9	28
合計	2	3	8	11	14	38



3. 事業別の職員配置状況

職種	ケアハウス 後楽荘		デイサービス センター後楽				ホームヘルパー ステーション後楽				計			
	常勤		常勤		非常勤		常勤		非常勤		常勤		非常勤	
	専任	専任	専任	兼務	専任	兼務	専任	兼務	専任	兼務	専任	兼務	専任	兼務
施設長	1											1		
管理者				1				1					1	
事務員		1												1
生活相談員	1			3							1	3		
サービス提供責任者								2	1		2			1
介護支援専門員														
介護士(員)	2	1	5	4	2		7	2	3	1	14	6	6	1
看護師				1		1						1		1
機能訓練指導員				1		1						1		1
栄養士	1										1			
調理員														
管理夜勤職員		2												2
合計(実人数)	5	4	5	5	2	2	7	2	3	2	17	8	9	4

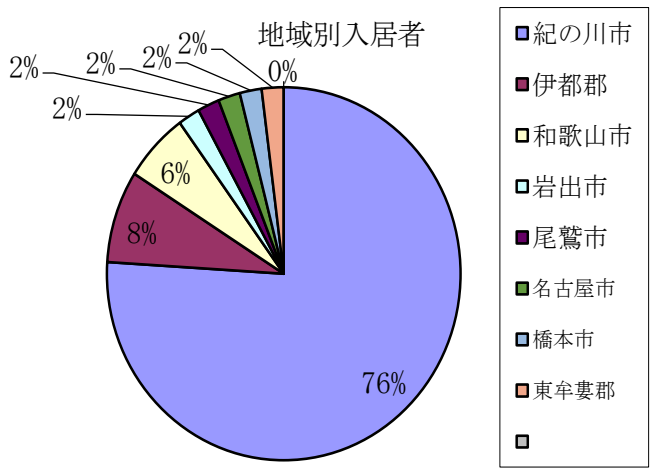
<ケアハウス後楽荘の概要>

1. 入居者数（令和5年3月31日現在） 定員 50名

性別	人数	平均年齢
男性	18	87.3
女性	32	89.6
合計	50	88.8

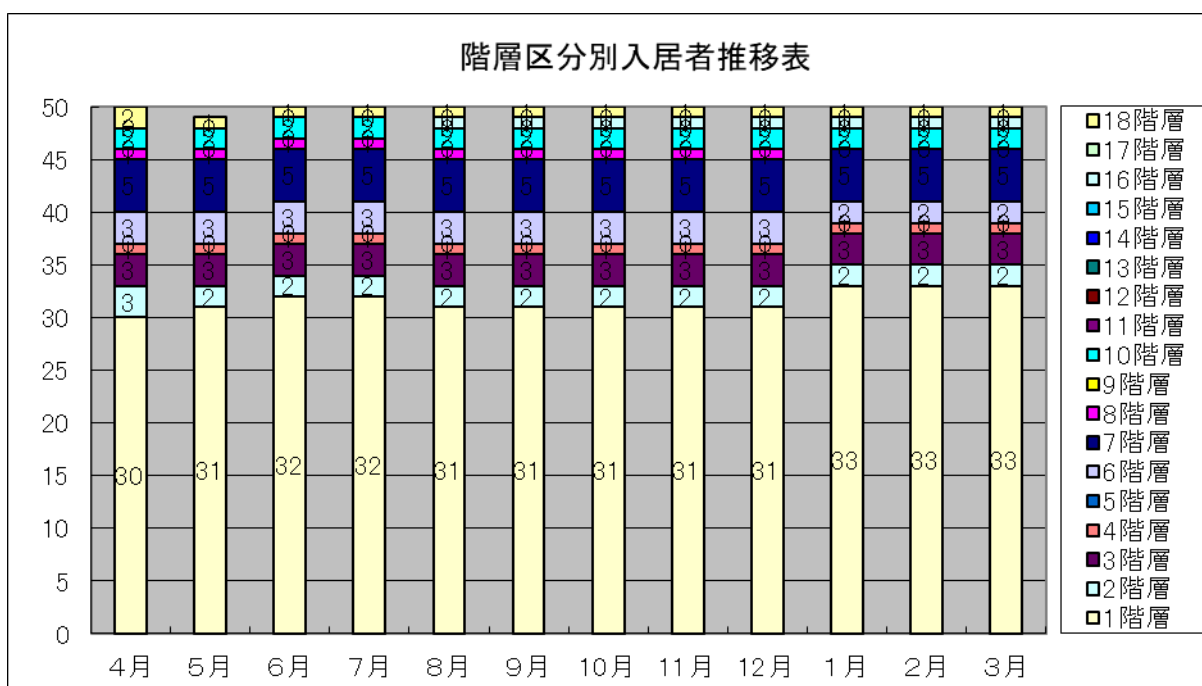
2. 入居者地域分布（令和5年3月31日現在）

地域	男性	女性	合計
紀の川市	13	25	38
伊都郡	1	3	4
和歌山市	2	1	3
岩出市		1	1
尾鷲市		1	1
名古屋市		1	1
橋本市	1		1
東牟婁郡	1		1
合計	18	32	50



3. 補助金対象入居状況（定員 50名） 稼働率 99.8% （前年度 600名 稼働率 100%）

性別 \ 月	4月	5月	6月	7月	8月	9月	10月	11月	12月	1月	2月	3月	合計
男性	18	16	16	16	17	17	17	17	17	17	17	17	202
女性	32	33	34	34	33	33	33	33	33	33	33	33	397
合計	50	49	50	50	50	50	50	50	50	50	50	50	599



*前年の収入申告書により1階層（10,000円）～18階層（77,855円）に振り分けられます。

4. 介護度別入居者状況（令和5年3月31日現在）

	非該当	要支援1	要支援2	要介護1	要介護2	要介護3	要介護4	要介護5	計
男性	2	4	2	4	2	2	2	0	18
女性	0	2	2	6	4	9	8	1	32
合計	2	6	4	10	6	11	10	1	50

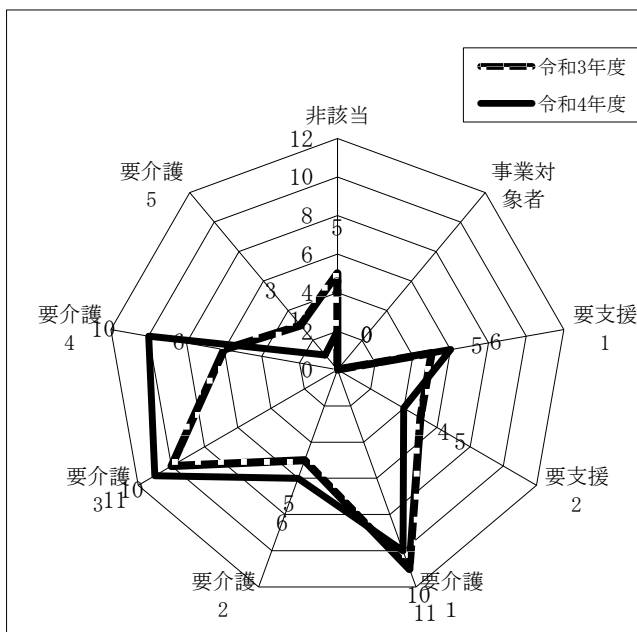
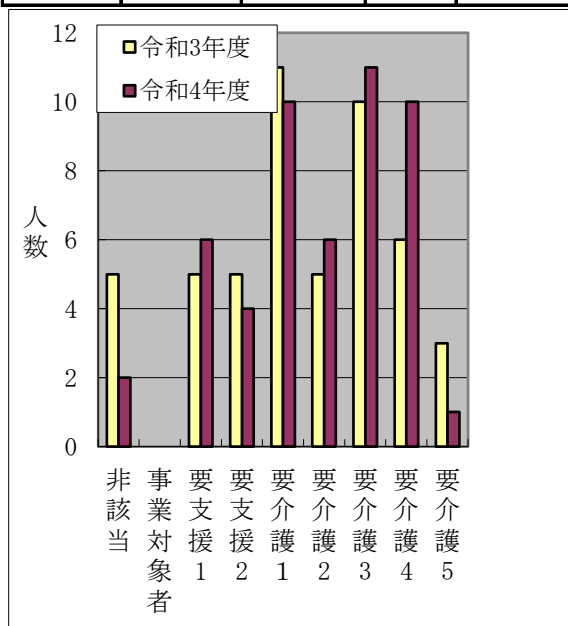
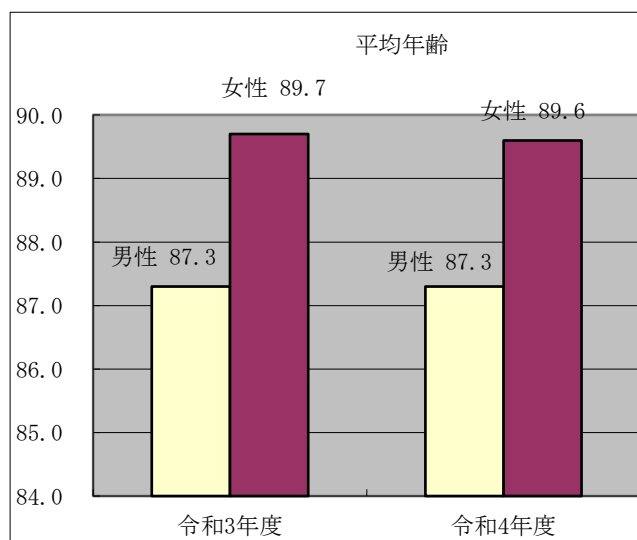


5. 入退居状況（令和4年4月1日～令和5年3月31日）

入退居	月	4月	5月	6月	7月	8月	9月	10月	11月	12月	1月	2月	3月	合計	前年度
入居		1	1	2	0	1	0	0	0	1	2	1	0	9	11
退居		2	1	0	1	0	0	0	1	2	1	0	0	8	10
差引		-1	0	2	-1	1	0	0	-1	-1	1	1	0	1	1

6. 前年同月比（令和5年3月31日現在）

	令和3年度	令和4年度	増減	比率
非該当	5	2	-3	40.0%
事業対象者	0	0	0	—
要支援1	5	6	1	120.0%
要支援2	5	4	-1	80.0%
要介護1	11	10	-1	90.9%
要介護2	5	6	1	120.0%
要介護3	10	11	1	110.0%
要介護4	6	10	4	166.7%
要介護5	3	1	-2	33.3%
合計	50	50	0	100.0%
男性	87.3	87.3		
女性	89.7	89.6		
合計	88.8	88.8		



<デイサービスセンター後楽の概要>

1. 施設の概要

開所年月日	平成 15 年 11 月 1 日		
基準該当サービス	一般型デイサービスセンター	通常規模通所介護(定員 45 名)	
		介護予防・日常生活支援総合事業	
	障害福祉サービス事業	日中一時・生活支援	

2. 男女比較 (令和 5 年 3 月 31 日現在)

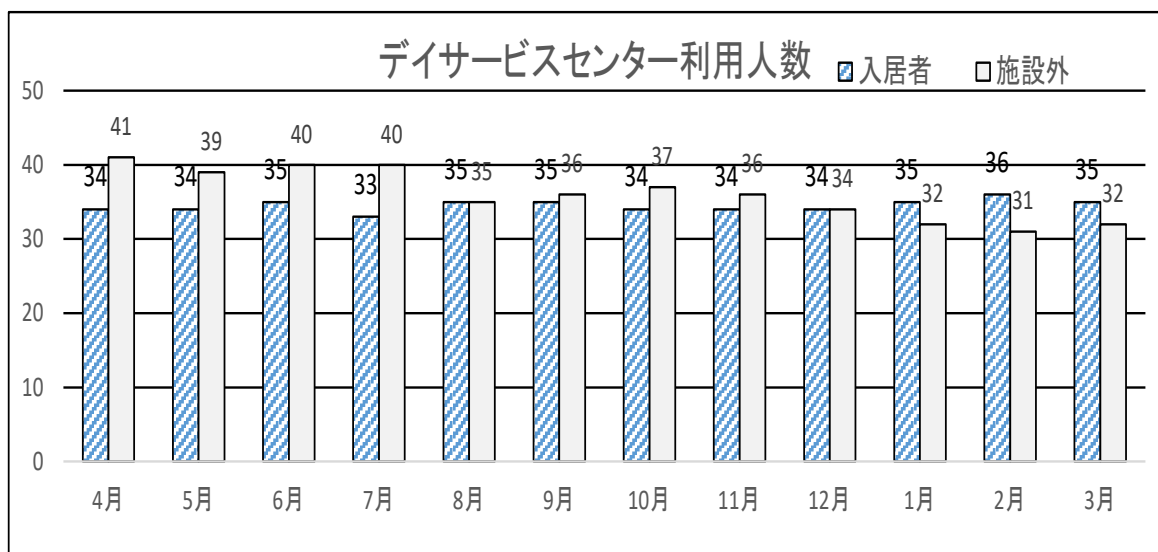
性別	事業 通所介護	介護予防・日常生活支援総合事業		計	前年度
		通所介護(予防相当)	通所介護(緩和型)		
男性	14	2	0	16	17
女性	43	8	0	51	57
合計	57	10	0	67	74

3. 介護度別利用者 (令和 5 年 3 月 31 日現在)

	非該当	事業対象者	要支援 1	要支援 2	要介護 1	要介護 2	要介護 3	要介護 4	要介護 5	計
男性	0	0	1	1	5	2	2	4	1	16
女性	0	0	2	6	12	8	10	12	1	51
合計	0	0	3	7	17	10	12	16	2	67

4. ケアハウス入居者の利用状況 (実人数)

	4月	5月	6月	7月	8月	9月	10月	11月	12月	1月	2月	3月	計	前年度
入居者	34	34	35	33	35	35	34	34	34	35	36	35	414	395
施設外	41	39	40	40	35	36	37	36	34	32	31	32	433	452
合計	75	73	75	73	70	71	71	70	68	67	67	67	847	847



5. 利用状況

通所介護（令和4年4月1日～令和5年3月31日）

介護度\月	4月	5月	6月	7月	8月	9月	10月	11月	12月	1月	2月	3月	合計	前年度
要介護1	145	151	165	195	152	152	148	155	154	142	114	124	1797	1800
要介護2	195	185	156	169	201	202	204	191	126	111	82	87	1909	1988
要介護3	260	256	248	203	216	222	211	221	217	167	92	117	2430	2613
要介護4	170	188	208	227	216	211	221	218	234	213	136	180	2422	1449
要介護5	47	61	61	56	80	72	74	64	37	31	22	27	632	1382
延利用者数	817	841	838	850	865	859	858	849	768	664	446	535	9190	9232
1日平均数	31.4	32.3	32.2	32.7	33.3	33.0	33.0	32.7	29.5	27.7	17.8	20.6	29.5	29.6

介護予防・日常生活支援総合事業（令和4年4月1日～令和5年3月31日）

介護度\月	4月	5月	6月	7月	8月	9月	10月	11月	12月	1月	2月	3月	合計	前年度
事業対象者													0	0
要支援1	13	11	14	12	11	14	13	12	11	10	8	8	137	90
要支援2	57	63	59	50	52	49	43	45	48	42	32	42	582	558
延利用者数	70	74	73	62	63	63	56	57	59	52	40	50	719	648
1日平均数	2.7	2.8	2.8	2.4	2.4	2.4	2.2	2.2	2.3	2.0	1.5	1.9	2.3	2.1

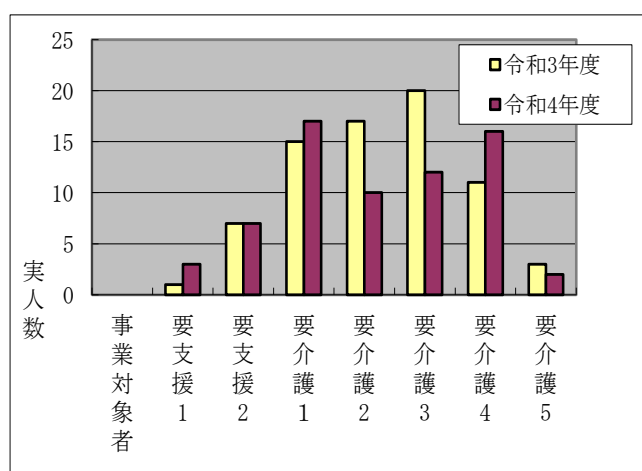
通所介護全体（令和4年4月1日～令和5年3月31日）

人数\月	4月	5月	6月	7月	8月	9月	10月	11月	12月	1月	2月	3月	合計	前年度
延利用者数	887	915	911	912	928	922	914	906	827	716	486	585	9909	9880
1日平均数	34.1	35.2	35.0	35.1	35.7	35.5	35.2	34.8	31.8	29.8	19.4	22.5	31.8	31.7

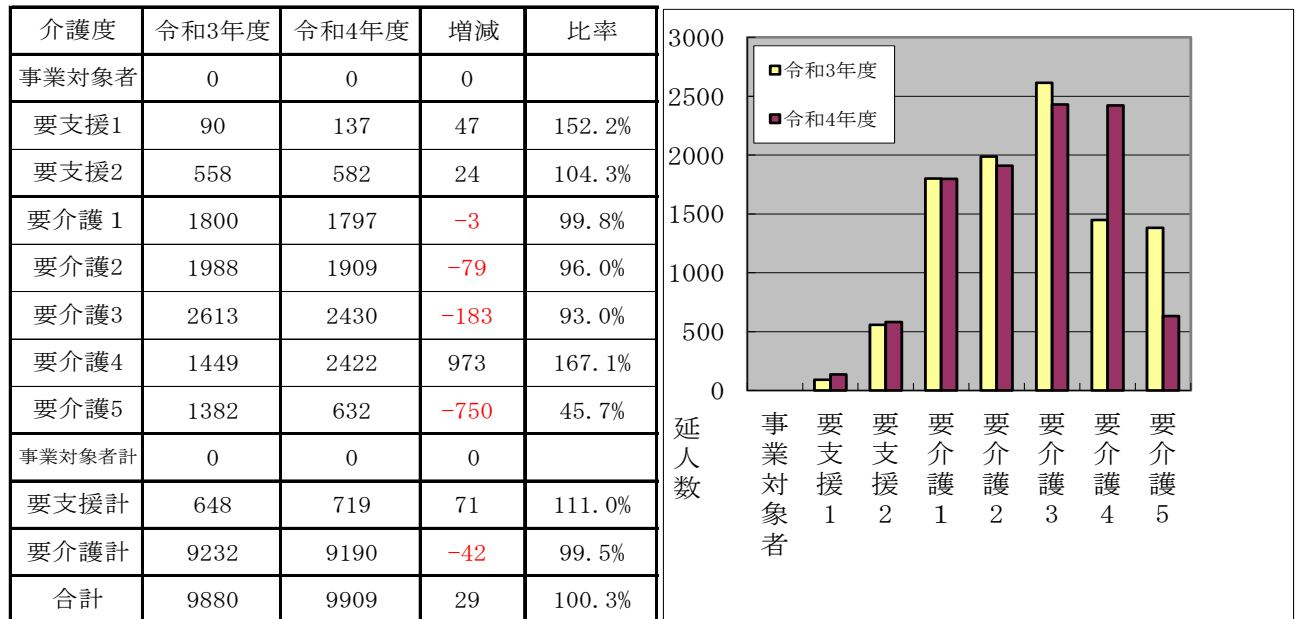
6. 前年度比

介護度別実利用者人数（令和5年3月31日現在）

介護度	令和3年度	令和4年度	増減	比率
事業対象者	0	0	0	
要支援1	1	3	2	300.0%
要支援2	7	7	0	100.0%
要介護1	15	17	2	113.3%
要介護2	17	10	-7	58.8%
要介護3	20	12	-8	60.0%
要介護4	11	16	5	145.5%
要介護5	3	2	-1	66.7%
要支援計	8	10	2	125.0%
要介護計	66	57	-9	86.4%
合計	74	67	-7	90.5%

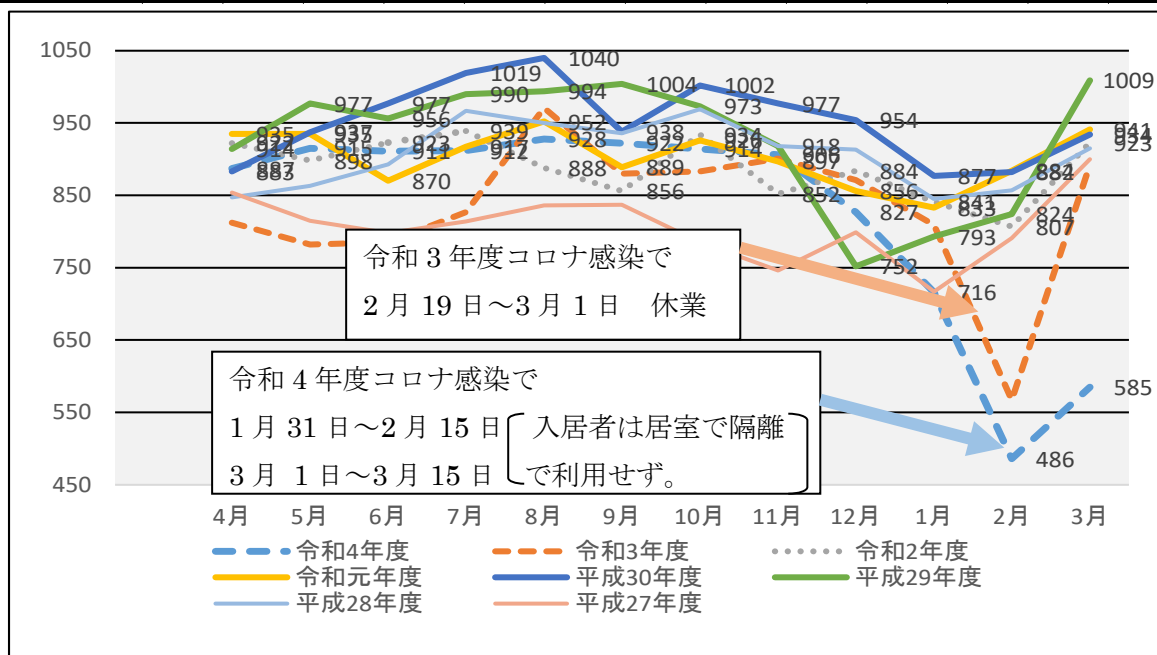


介護度別延用者人数（令和4年4月1日～令和5年3月31日）



月別延利用者状況（平成27年度～令和4年度）

人数	月	4月	5月	6月	7月	8月	9月	10月	11月	12月	1月	2月	3月	合計
令和4年度		887	915	911	912	928	922	914	906	827	716	486	585	9909
令和3年度		812	782	785	827	971	880	883	901	871	809	567	892	9980
令和2年度		922	898	923	939	888	856	934	852	884	841	807	923	10667
令和元年度		935	935	870	917	952	889	926	897	856	833	884	941	10835
平成30年度		883	937	977	1019	1040	938	1002	977	954	877	882	934	11420
平成29年度		914	977	956	990	994	1004	973	918	752	793	824	1009	11104
平成28年度		847	863	893	967	950	936	969	918	913	845	857	915	10873
平成27年度		854	815	798	814	836	837	785	746	799	717	791	900	9692



<ホームヘルパーステーション後楽の概要>

1. 事業所の概要

開所年月日	平成 15 年 11 月 1 日
基準該当サービス	訪問介護
	介護予防・日常生活支援総合事業
	障害福祉サービス事業（居宅介護・同行援護・重度訪問介護）、移動支援

2. 男女比較（令和 5 年 3 月 31 日現在）

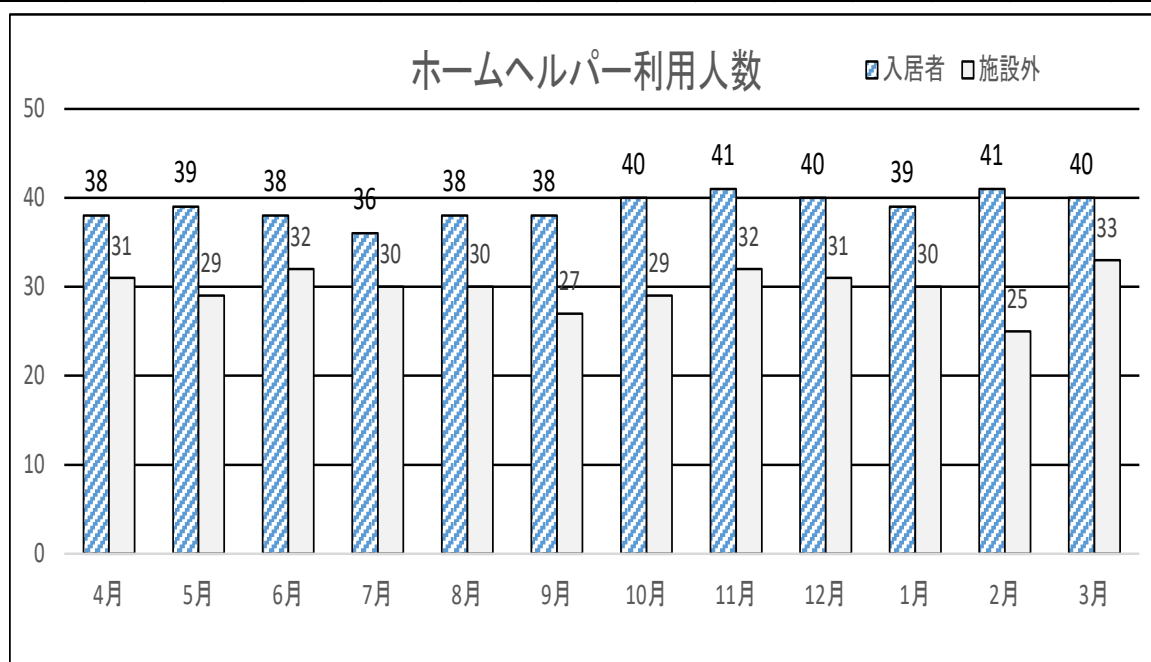
性別	事業 訪問介護	介護予防・日常生活支援総合事業		計	前年度
		訪問介護(予防相当)	訪問介護(緩和型)		
男性	17	2	2	21	19
女性	38	3	11	52	51
合計	55	5	13	73	70

3. 介護度別利用状況（令和 5 年 3 月 31 日現在）

性別	介護度	非該当	事業対象者	要支援 1	要支援 2	要介護 1	要介護 2	要介護 3	要介護 4	要介護 5	計
男	性	0	0	2	4	4	5	3	4	1	23
女	性	0	1	1	10	9	8	9	11	1	50
合	計	0	1	3	14	13	13	12	15	2	73

4. ケアハウス入居者の利用状況（令和 4 年度）

	4月	5月	6月	7月	8月	9月	10月	11月	12月	1月	2月	3月	計	前年度
入居者	38	39	38	36	38	38	40	41	40	39	41	40	468	441
施設外	31	29	32	30	30	27	29	32	31	30	25	33	359	391
合計	69	68	70	66	68	65	69	73	71	69	66	73	827	832



5. 老人居宅介護事業

(1) 利用状況

訪問介護（令和4年4月1日～令和5年3月31日）

月	4月	5月	6月	7月	8月	9月	10月	11月	12月	1月	2月	3月	合計	前年度
身体介護	880	999	1015	943	911	967	986	967	1042	1058	1066	1150	11984	11782
身体生活	175	206	214	187	188	190	216	198	204	196	133	171	2278	2043
生活援助	53	44	44	73	62	54	56	61	66	72	35	51	671	745
通院等乗降介助	92	87	100	96	108	101	126	142	91	110	53	88	1194	1035
合計	1200	1336	1373	1299	1269	1312	1384	1368	1403	1436	1287	1460	16127	15605

介護予防・日常生活支援合事業（令和4年4月1日～令和5年3月31日）

市町村	4月	5月	6月	7月	8月	9月	10月	11月	12月	1月	2月	3月	合計	前年度
総合岩出市	13	13	13	13	13	13	13	10	2	7	5	10	125	181
総合紀の川市	92	94	88	85	95	80	95	90	91	84	77	97	1068	1211
合計	105	107	101	98	108	93	108	100	93	91	82	107	1193	1392

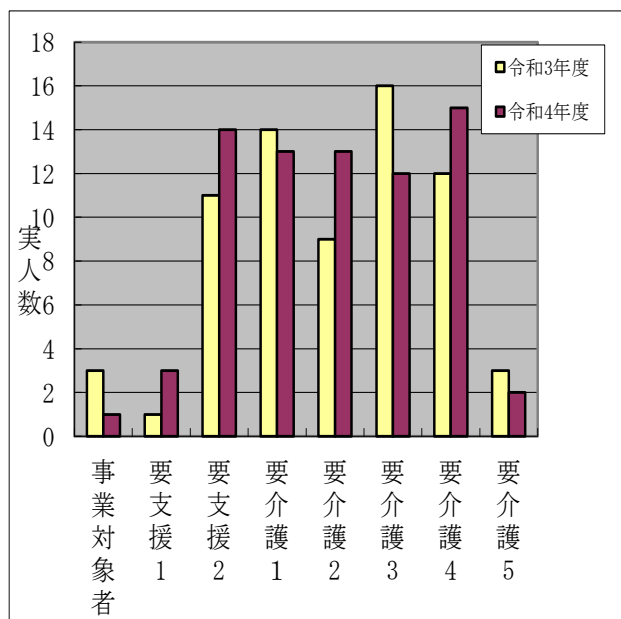
訪問介護全体（令和4年4月1日～令和5年3月31日）

人数	4月	5月	6月	7月	8月	9月	10月	11月	12月	1月	2月	3月	合計	前年度
延利用者数	1305	1443	1474	1327	1377	1405	1492	1468	1496	1527	1369	1567	17250	16997
1日平均数	43.5	46.5	49.1	42.8	44.4	46.8	48.1	48.9	48.3	49.3	48.9	52.2	47.3	46.6

(2) 前年度比

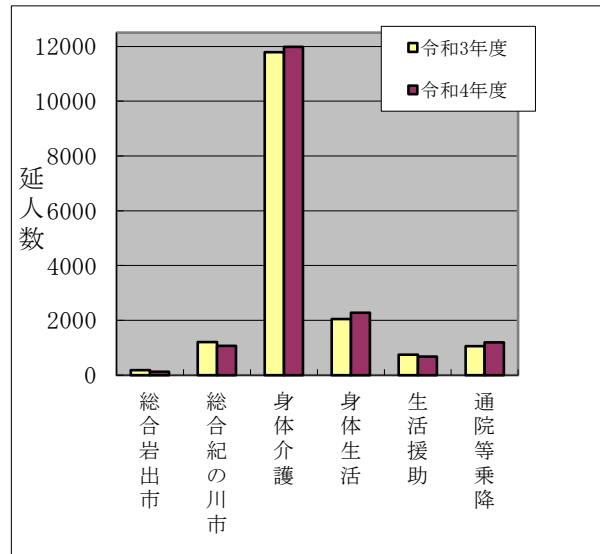
介護度別実利用者人数（令和5年3月31日現在）

介護度	令和3年度	令和4年度	増減	比率
事業対象者	3	1	-2	
要支援1	1	3	2	300.0%
要支援2	11	14	3	127.3%
要介護1	14	13	-1	92.9%
要介護2	9	13	4	144.4%
要介護3	16	12	-4	75.0%
要介護4	12	15	3	125.0%
要介護5	3	2	-1	66.7%
要支援計	15	18	3	120.0%
要介護計	54	55	1	101.9%
合計	69	73	4	105.8%



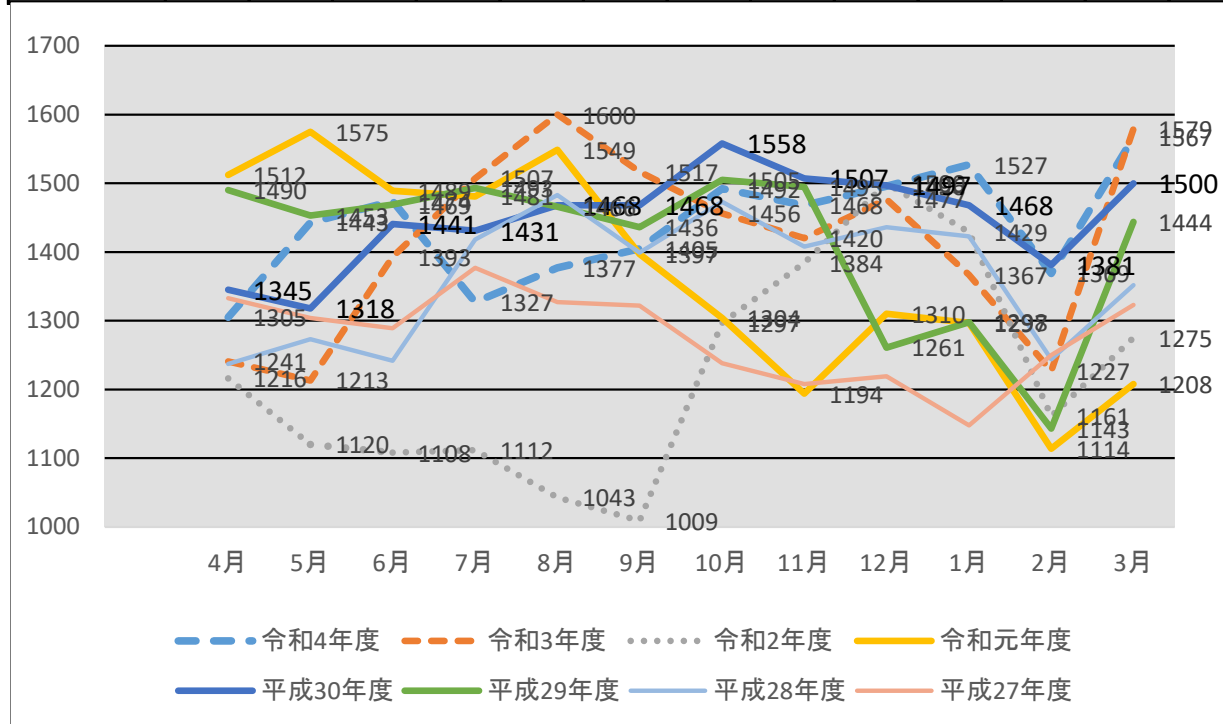
訪問介護別延利用者人数（令和4年4月1日～令和5年3月31日）

サービス区分	令和3年度	令和4年度	増減	比率
総合岩出市	181	125	-56	0.0%
総合紀の川市	1211	1068	-143	0.0%
身体介護	11782	11984	202	101.7%
身体生活	2043	2278	235	111.5%
生活援助	745	671	-74	90.1%
通院等乗降	1055	1194	139	113.2%
総合事業計	1392	1193	-199	0.0%
訪問計	15625	16127	502	103.2%
合計	17017	17320	303	101.8%



月別延利用者状況（平成27年度～令和4年度）

人数	月	4月	5月	6月	7月	8月	9月	10月	11月	12月	1月	2月	3月	合計
令和4年度		1305	1443	1474	1327	1377	1405	1492	1468	1496	1527	1369	1567	17250
令和3年度		1241	1213	1393	1507	1600	1517	1456	1420	1477	1367	1227	1579	16997
令和2年度		1216	1120	1108	1112	1043	1009	1297	1384	1500	1429	1161	1275	14654
令和元年度		1512	1575	1489	1481	1549	1397	1304	1194	1310	1297	1114	1208	16430
平成30年度		1345	1318	1441	1431	1468	1468	1558	1507	1497	1468	1381	1500	17382
平成29年度		1490	1453	1469	1493	1466	1436	1505	1495	1261	1298	1143	1444	16953
平成28年度		1237	1273	1242	1418	1483	1399	1473	1408	1436	1423	1244	1352	16388
平成27年度		1333	1304	1289	1377	1327	1322	1238	1208	1219	1148	1250	1323	15338



< 障害者総合支援事業 >

(1) 利用人数

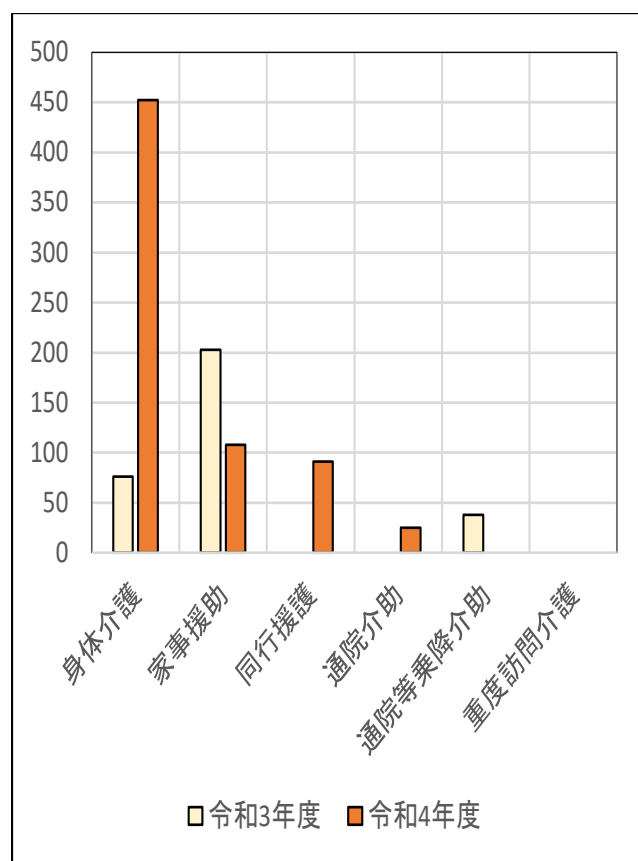
居宅介護事業 (令和4年4月1日～令和5年3月31日)

介護月	4月	5月	6月	7月	8月	9月	10月	11月	12月	1月	2月	3月	合計
身体介護	1	12	48	51	58	49	54	51	53	40	2	33	452
家事援助	15	14	10	6	10	8	8	8	11	8	4	6	108
同行援護	8	8	6	6	9	8	9	6	6	11	6	8	91
通院介助	4	1	1	1	1	1	2	0	4	6	4	0	25
通院等乗降介助	0	0	0	0	0	0	0	0	0	0	0	0	0
重度訪問介護	0	0	0	0	0	0	0	0	0	0	0	0	0
合計	28	35	65	64	78	66	73	65	74	65	16	47	676

(2) 前年度比

居宅介護事業

	令和3年度	令和4年度	増減	比率
身体介護	76	452	376	594.7%
家事援助	203	108	-95	53.2%
同行援護	0	91	91	100.0%
通院介助	0	25	25	100.0%
通院等乗降介助	38	0	-38	0.0%
重度訪問介護	0	0	0	0.0%
合計	317	676	359	213.2%



<地域生活支援事業>

(1) 利用人数

ホームヘルプステーション後楽 (令和4年4月1日～令和5年3月31日)

介護 月	4月	5月	6月	7月	8月	9月	10月	11月	12月	1月	2月	3月	合計
移動支援	5	4	4	4	5	6	4	6	4	4	3	5	54
合計	5	4	4	4	5	6	4	6	4	4	3	5	54

デイサービスセンター後楽 (令和4年4月1日～令和5年3月31日)

介護 月	4月	5月	6月	7月	8月	9月	10月	11月	12月	1月	2月	3月	合計
日中一時	38	40	36	37	39	38	39	38	36	34	23	26	424
生活支援	0	0	0	0	0	0	0	0	0	0	0	0	0
合計	38	40	36	37	39	38	39	38	36	34	23	26	424

(2) 前年度比

	令和3年度	令和4年度	増減	比率
移動支援	82	54	-28	65.9%
日中一時	420	424	4	101.0%
生活支援	47	0	-47	0.0%
合計	549	478	-71	87.1%

