

令和5年度事業報告書

社会福祉法人 篤真会

ケアハウス後楽荘

デイサービスセンター後楽

ホームヘルパーステーション後楽

〒649-6412

和歌山県紀の川市黒土 262 番地

TEL 0736-77-3575

FAX 0736-77-5251

目 次

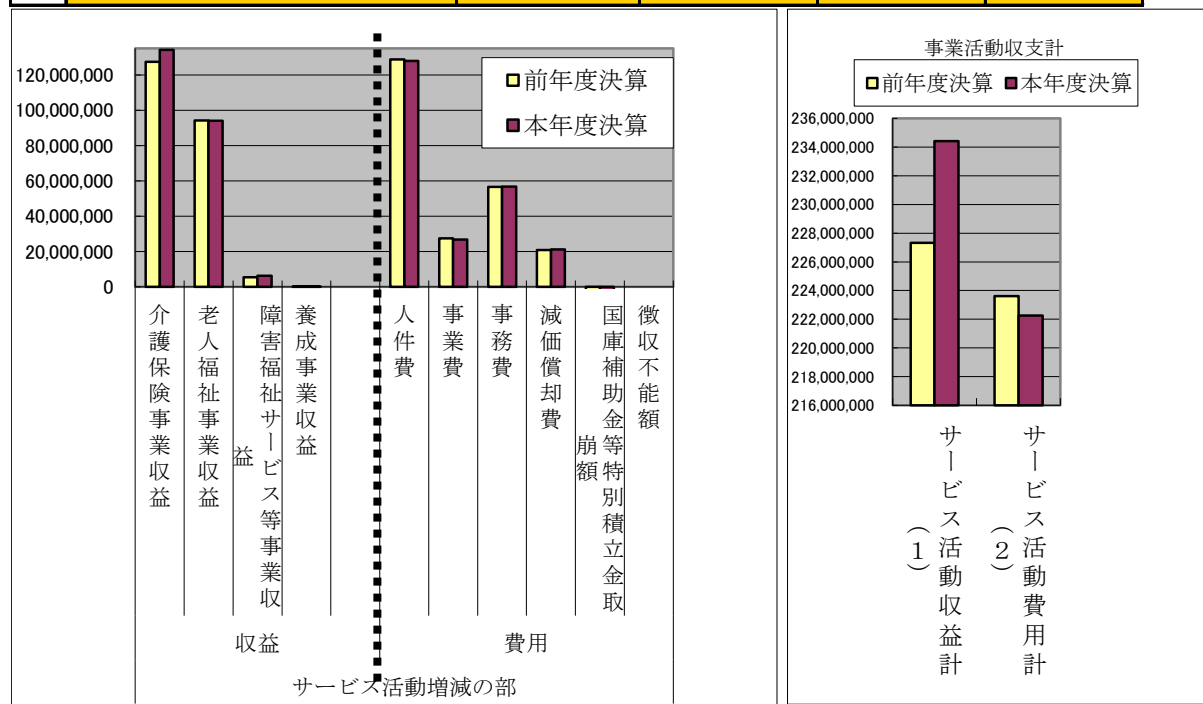
令和5年度の総括	2, 3, 4, 5
主な行事等	6
社会福祉法人篤真会の概要	7, 8
職員の配置状況	9
ケアハウス後楽荘の概要	10, 11
デイサービスセンター後楽の概要	12, 13, 14
ホームヘルパーステーション後楽の概要	15, 16, 17
障害者総合支援事業の概要	18
地域生活支援事業の概要	19

<令和5年度の総括>

「全体」

事業活動計算書 (サービス活動増減の部)

		勘定科目	前年度決算	本年度決算	増減	前年比
サービス活動増減の部	収益	介護保険事業収益	127,381,950	134,076,211	6,694,261	105.3%
		老人福祉事業収益	94,226,602	94,065,691	-160,911	99.8%
		障害福祉サービス等事業収益	5,492,696	6,221,538	728,842	113.3%
		養成事業収益	226,320	62,640	-163,680	-
	費用	人件費	128,643,228	127,870,032	-773,196	99.4%
		事業費	27,420,367	26,822,963	-597,404	97.8%
		事務費	56,584,464	56,761,741	177,277	100.3%
		減価償却費	20,884,864	21,162,750	277,886	101.3%
		国庫補助金等特別積立金取崩額	-9,930,665	-10,363,444	-432,779	104.4%
		徴収不能額	0	0	0	0.0%
	サービス活動収益計(1)		227,327,568	234,426,080	7,098,512	103.1%
	サービス活動費用計(2)		223,602,258	222,254,042	-1,348,216	99.4%
	サービス活動増減差額(3)=(1)-(2)		3,725,310	12,172,038	8,446,728	326.7%



サービス活動増減差額は、12,172,038円 前年度が、3,725,310円 増減 8,446,728円

- ・収益の部
 - 介護保険事業収益が、前年度比 105.3%
 - 老人福祉事業収益が、前年度比 99.8%
 - 障害福祉サービス等事業収益が、前年度比 113.3%
- ・費用の部
 - 人件費用が、前年度比 99.4%

年度別設備の整備

- ・令和5年7月 公益財団法人 JKA の補助事業を利用して送迎用車輛の更新
- ・令和6年2月 送迎用車輛の更新

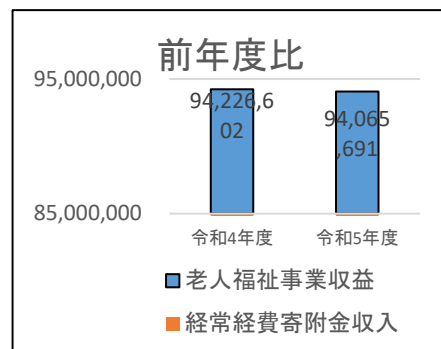
「ケアハウス後楽荘」

令和5年度の入居者の年間稼働率は、99.3%となっています。新たな入居者は12名、退居者は12名となっています。

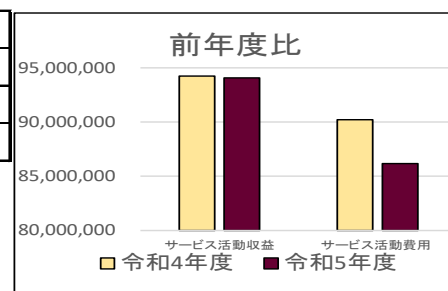
サービス活動増減の部

収益 94,065,691円 費用 86,167,720円 サービス活動増減差額 7,897,971円

	令和4年度	令和5年度	増減	前年度比
老人福祉事業収益	94,226,602	94,065,691	-160,911	99.8%
経常経費寄附金収入	0	0	0	0.0%
サービス活動収益	94,226,602	94,065,691	-160,911	99.8%



	令和4年度	令和5年度	増減
サービス活動収益	94,226,602	94,065,691	-160,911
サービス活動費用	90,204,393	86,167,720	-4,036,673
サービス活動増減差額	4,022,209	7,897,971	3,875,762



令和5年度は、老人福祉事業収益は99.8% 延4ヵ月空室が出たことによるものです。

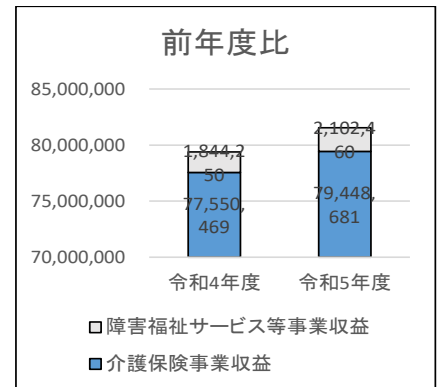
新型コロナウイルスにより、主な年間行事はすべて中止としましたが、職員研修については、令和5年度事業計画書に基づいて予定通り実施しました。

「デイサービスセンター後楽」

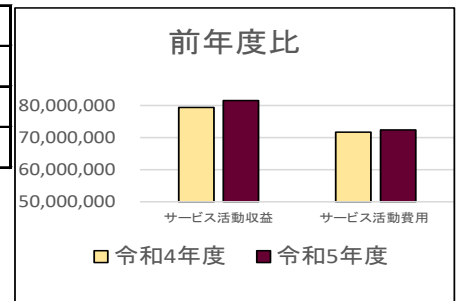
サービス活動増減の部

収益 81,551,141円 費用 72,410,893円 サービス活動増減差額 9,140,248円

	令和4年度	令和5年度	増減	前年度比
介護保険事業収益	77,550,469	79,448,681	1,898,212	102.4%
障害福祉サービス等事業収益	1,844,250	2,102,460	258,210	114.0%
サービス活動収益	79,394,719	81,551,141	2,156,422	102.7%



	令和4年度	令和5年度	増減
サービス活動収益	79,394,719	81,551,141	2,156,422
サービス活動費用	71,712,082	72,410,893	698,811
サービス活動増減差額	7,682,637	9,140,248	1,457,611



新型コロナウイルスが令和5年5月から5類に移行したことで、感染者が発生した場合でも感染拡大に注意して、事業を続けることができるようになったために、サービス活動収益は前年度より増加しました。

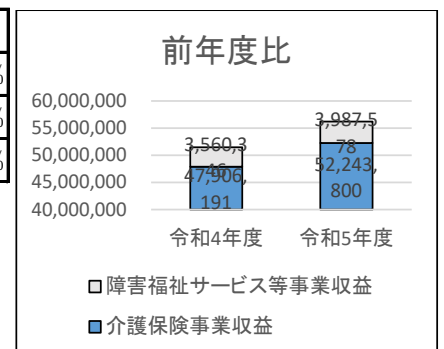
新型コロナウイルス5類移行後も、主な年間行事はすべて中止としましたが、職員研修については、令和5年度事業計画書に基づいて予定通り実施しました。

「ホームヘルパーステーション後楽」

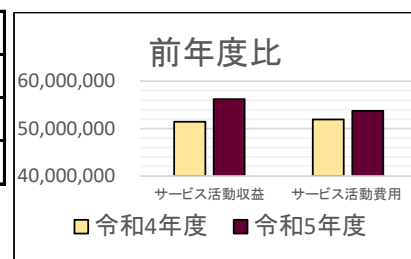
サービス活動増減の部

収益 56,231,378円 費用 53,721,091円 サービス活動増減差額 2,510,287円

	令和4年度	令和5年度	増減	前年度比
介護保険事業収益	47,906,191	52,243,800	4,337,609	109.1%
障害福祉サービス等事業収益	3,560,346	3,987,578	427,232	112.0%
サービス活動収益	51,466,537	56,231,378	4,764,841	109.3%



	令和4年度	令和5年度	増減
サービス活動収益	51,466,537	56,231,378	4,764,841
サービス活動費用	51,956,042	53,721,091	1,765,049
サービス活動増減差額	-489,505	2,510,287	2,999,792



介護保険収益では、新型コロナウイルスが令和5年5月から5類に移行したことで、感染者が発生した場合でも感染拡大に注意して、事業を続けることができるようになったために、サービス活動収益は前年度より増加しました。

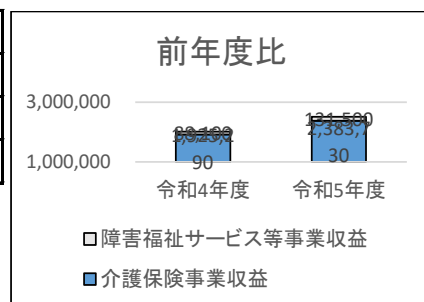
新型コロナウイルス5類移行後も、主な年間行事はすべて中止としましたが、職員研修については、令和5年度事業計画書に基づいて予定通り実施しました。

「介護タクシー」

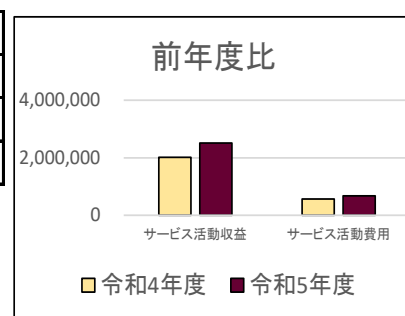
サービス活動増減の部

収益 2,515,230 円 費用 681,589 円 サービス活動増減差額 1,833,641 円

	令和4年度	令和5年度	増減	前年比
介護保険事業収益	1,925,290	2,383,730	458,440	123.8%
障害福祉サービス等事業収益	88,100	131,500	43,400	149.3%
サービス活動収益	2,013,390	2,515,230	501,840	124.9%



	令和4年度	令和5年度	増減
サービス活動収益	2,013,390	2,515,230	501,840
サービス活動費用	569,943	681,589	111,646
サービス活動増減差額	1,443,447	1,833,641	390,194



「養成事業」

令和5年度は同行援護従事者研修を1回のみ開催。訪問介護員の初任者研修についてはなかなか受講者が集まらず、開催を断念しました。

<主な行事等>

新型コロナウイルス感染症対策の為、法人主催の夏祭り、創立記念パーティーを中止

	ケアハウス後楽荘	デイサービス センター後楽	ヘルパー ステーション後楽
4月	お花見(ドライブ)	お花見(ドライブ)	
5月			
6月			
7月		七夕まつり	
8月	夏祭り	夏祭り	
9月	敬老会	敬老会	
10月	運動会	運動会	
11月			
12月	忘年会	忘年会	
1月	お正月映画上映会 カラオケ大会		
2月		節分豆まき大会	
3月			

<地域との交流等>

新型コロナウイルス感染症対策の為、全ての慰問を中止

月	ふれあい訪問	備考
4月		
5月		
6月		
7月		
8月		
9月		
10月		
11月		
12月		
1月		
2月		
3月		

<社会福祉法人篤真会の概要>

1. 役員の様況

- (1) 役員の様期 理事定数 6 名、監事定数 2 名
令和 5 年 6 月 15 日から令和 7 年度定時評議員会の様結の時までの 2 年間

(2) 理事会

第 1 回 令和 5 年 6 月 3 日 書面決議

- 審議事項 第 1 号議案：令和 4 年度決算、監査報告
第 2 号議案：新理事、新監事様推薦について
第 3 号議案：評議員選任・解任委員様変更について
第 4 号議案：定時評議員会様招集について

第 2 回 令和 5 年 6 月 23 日 書面決議

- 審議事項 第 1 号議案：奥久徳理事様理事長就任について

第 3 回 令和 5 年 12 月 26 日 ケアハウス後楽荘会議室

- 報告事項 : JKA 補助事業
: デイ送迎車購入について
審議事項 第 1 号議案：有価証券購入様同意を求めめる件
第 2 号議案：令和 5 年度補正予算案様同意を求めめる件
第 3 号議案：評議員会様招集について

第 4 回 令和 6 年 3 月 20 日 ケアハウス後楽荘会議室

- 審議事項 第 1 号議案：令和 6 年度事業計画案様同意を求めめる件
第 2 号議案：令和 6 年度予算案様同意を求めめる件
第 3 号議案：評議員会様招集について

(3) 監事監査会

令和 5 年 5 月 24 日 ケアハウス後楽荘会議室 2 名中 2 名出席

2. 評議員の様況

- (1) 評議員の様期 評議員定数 7 名
令和 3 年 6 月 15 日から令和 7 年度定時評議員会の様結の時までの 4 年間

(2) 評議員会

第 1 回 令和 5 年 6 月 15 日 書面決議

- 審議事項 第 1 号議案：令和 4 年度決算、監査報告
第 2 号議案：新理事、新監事様承認について

第 2 回 令和 6 年 1 月 8 日 ケアハウス後楽荘会議室

- 報告事項 : JKA 補助事業
: デイ送迎車購入について

審議事項 第1号議案：有価証券購入の同意を求める件
第2号議案：令和5年度補正予算案の同意を求める件

第3回 令和6年3月20日 ケアハウス後楽荘会議室

審議事項 第1号議案：令和6年度事業計画案の同意を求める件
第2号議案：令和6年度予算案の同意を求める件

3. 評議員選任・解任委員の状況

- (1) 評議員選任・解任委員の任期 評議員選任・解任委員定数3名
令和3年6月3日から令和7年度定時評議員会の終結の時までの4年間

< 職員の配置状況等 >

1. 職員数 (令和6年3月31日現在)

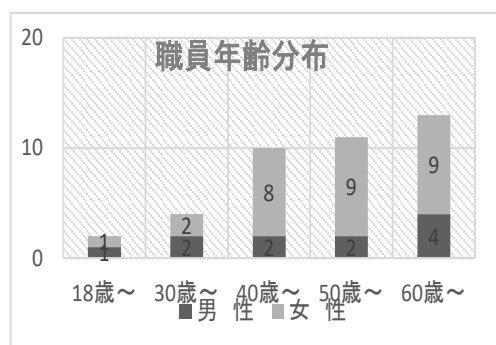
性別	職員数	平均年齢
男性	11	52.0
女性	29	53.0
合計	40	52.5

(令和5年度の職員状況)

	ケアハウス	デイ	ヘルパー
入社	1	4	4
退社	3	3	5
増減	-2	1	-1

2. 職員年齢分布 (令和6年3月31日現在)

	18歳～	30歳～	40歳～	50歳～	60歳～	計
男性	1	2	2	2	4	11
女性	1	2	8	9	9	29
合計	2	4	10	11	13	40



3. 事業別の職員配置状況

職種	ケアハウス 後楽荘		デイサービス センター後楽				ホームヘルパー ステーション後楽				計			
	常勤		常勤		非常勤		常勤		非常勤		常勤		非常勤	
	専任	専任	専任	兼務	専任	兼務	専任	兼務	専任	兼務	専任	兼務	専任	兼務
施設長	1											1		
管理者				1				1					1	
事務員		1												1
生活相談員	1			3							1	3		
サービス提供責任者							2		1			0	1	0
介護支援専門員														
介護士(員)	2		8	4	1		8		7		18	4	8	0
看護師				1		1						1		1
機能訓練指導員				1		1						1		1
栄養士	1										1			
調理員														
管理夜勤職員		2											2	
合計(実人数)	5	3	8	5	1	1	10	1	8		21	6	12	1

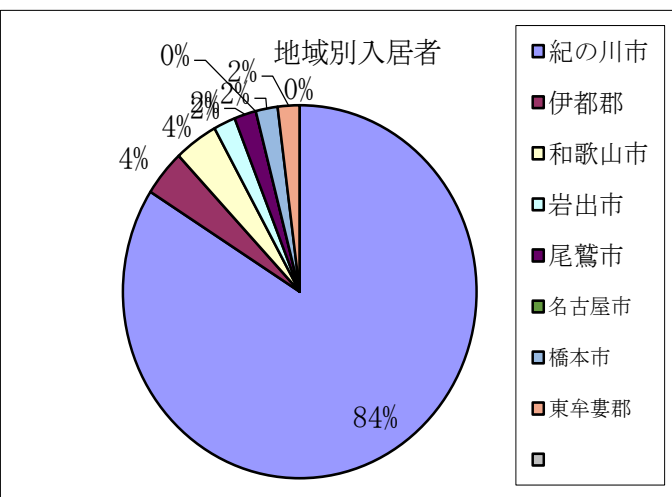
<ケアハウス後楽荘の概要>

1. 入居者数（令和6年3月31日現在） 定員 50名

性別	人数	平均年齢
男性	16	88.7
女性	34	89.7
合計	50	89.4

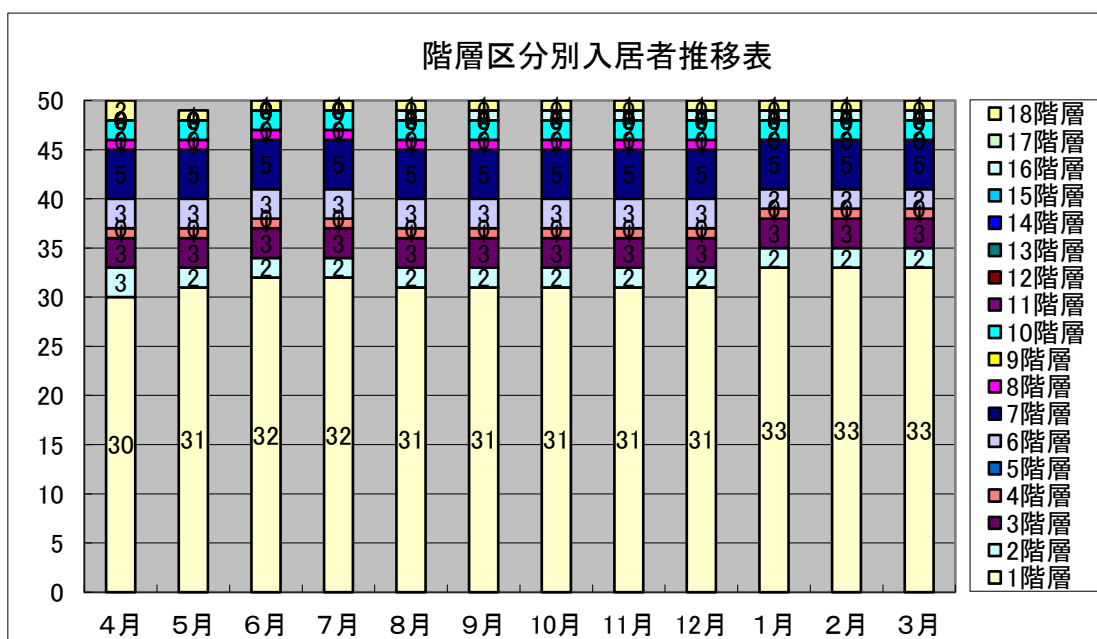
2. 入居者地域分布（令和6年3月31日現在）

地域	男性	女性	合計
紀の川市	14	28	42
伊都郡		2	2
和歌山市		2	2
岩出市		1	1
尾鷲市		1	1
名古屋市			0
橋本市	1		1
東牟婁郡	1		1
合計	16	34	50



3. 補助金対象入居状況（定員 50名） 稼働率 99.3% （前年度 599名 稼働率 99.8%）

性別 \ 月	4月	5月	6月	7月	8月	9月	10月	11月	12月	1月	2月	3月	合計
男性	18	17	17	16	16	16	16	16	15	16	15	16	194
女性	32	33	33	32	34	34	34	34	34	34	34	34	402
合計	50	50	50	48	50	50	50	50	49	50	49	50	596



*前年の収入等により1階層(10,000円)～18階層(78,532円)に振り分けられます。

4. 介護度別入居者状況（令和6年3月31日現在）

	非該当	要支援1	要支援2	要介護1	要介護2	要介護3	要介護4	要介護5	計
男性	1	2	1	5	4	3	0	0	16
女性	1	3	1	8	8	8	3	2	34
合計	2	5	2	13	12	11	3	2	50

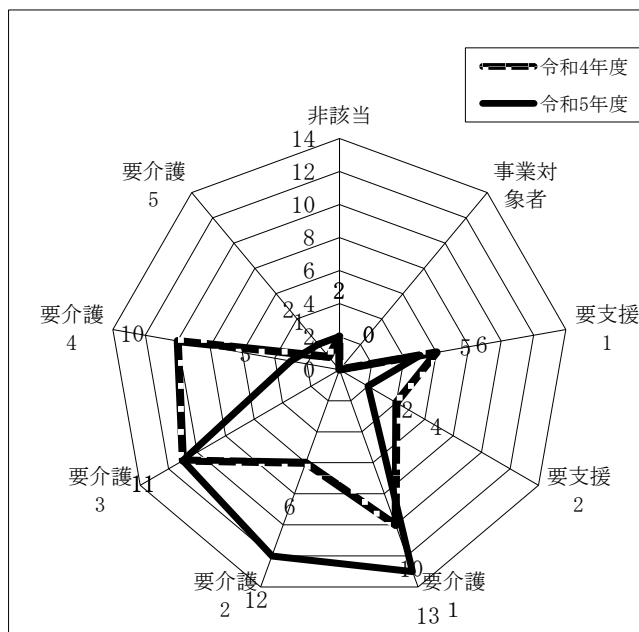
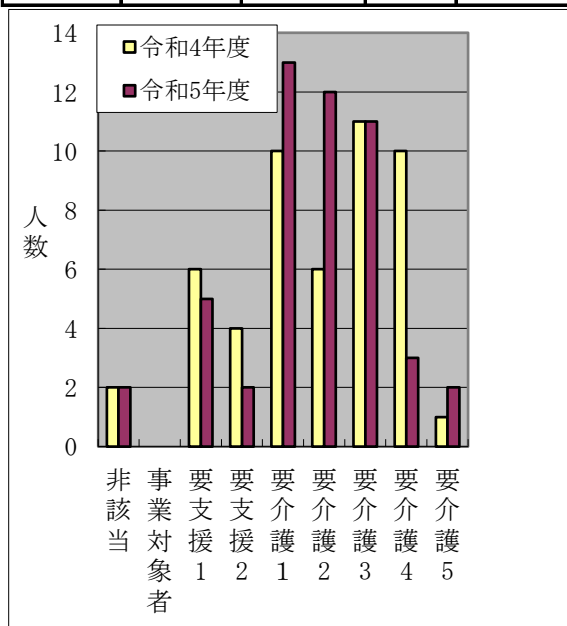
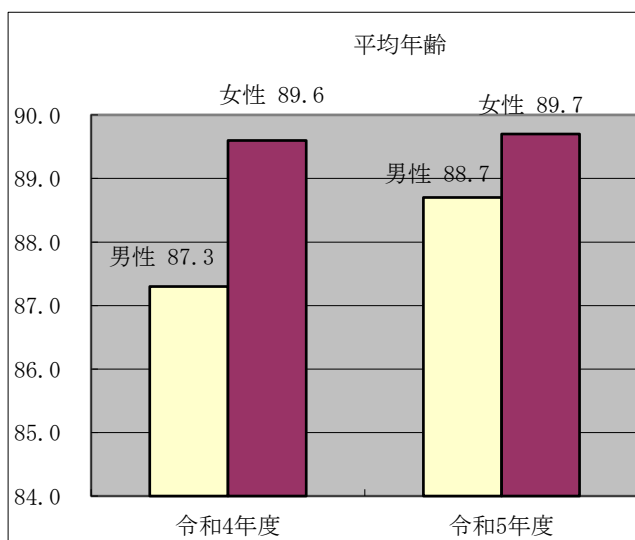


5. 入退居状況（令和5年4月1日～令和6年3月31日）

入退居	月	4月	5月	6月	7月	8月	9月	10月	11月	12月	1月	2月	3月	合計	前年度
入居		0	1	0	0	2	0	2	2	1	1	2	1	12	9
退居		1	0	2	0	0	2	2	2	0	3	0	0	12	8
差引		-1	1	-2	0	2	-2	0	0	1	-2	2	1	0	1

6. 前年同月比（令和6年3月31日現在）

	令和4年度	令和5年度	増減	比率
非該当	2	2	0	100.0%
事業対象者	0	0	0	—
要支援1	6	5	-1	83.3%
要支援2	4	2	-2	50.0%
要介護1	10	13	3	130.0%
要介護2	6	12	6	200.0%
要介護3	11	11	0	100.0%
要介護4	10	3	-7	30.0%
要介護5	1	2	1	200.0%
合計	50	50	0	100.0%
男性	87.3	88.7		
女性	89.6	89.7		
合計	88.8	89.4		



<デイサービスセンター後楽の概要>

1. 施設の概要

開所年月日	平成 15 年 11 月 1 日		
基準該当サービス	一般型デイサービスセンター	通常規模通所介護(定員 45 名)	
		介護予防・日常生活支援総合事業	
	障害福祉サービス事業	日中一時・生活支援	

2. 男女比較 (令和 6 年 3 月 31 日現在)

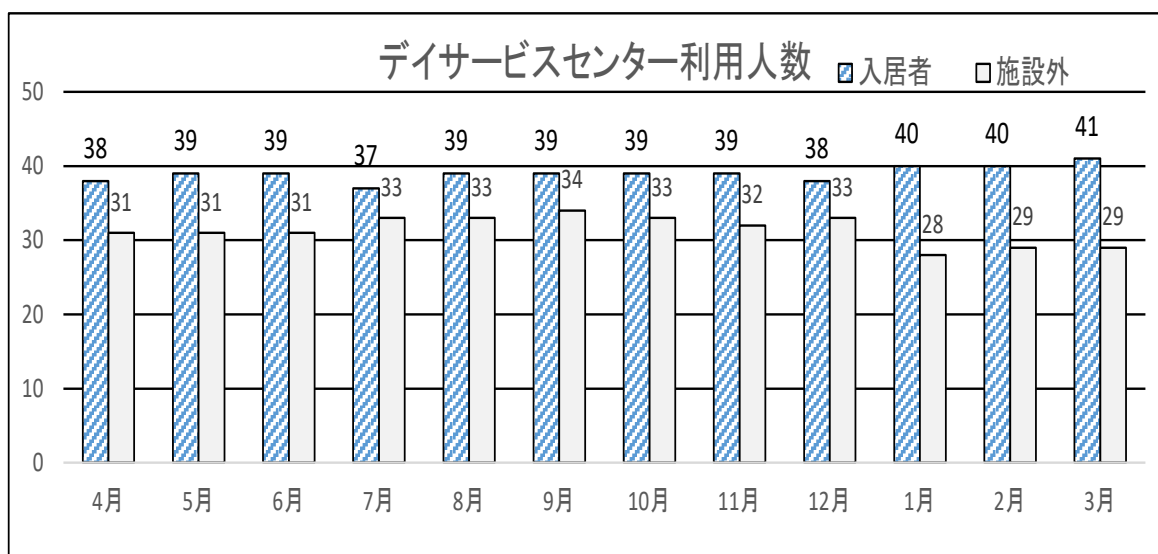
性別	事業 通所介護	介護予防・日常生活支援総合事業		計	前年度
		通所介護(予防相当)	通所介護(緩和型)		
男性	13	1	0	14	16
女性	49	7	0	56	51
合計	62	8	0	70	67

3. 介護度別利用者 (令和 6 年 3 月 31 日現在)

	非該当	事業対象者	要支援 1	要支援 2	要介護 1	要介護 2	要介護 3	要介護 4	要介護 5	計
男性	0	0	1	0	5	4	3	1	0	14
女性	0	1	2	4	13	13	11	7	5	56
合計	0	1	3	4	18	17	14	8	5	70

4. ケアハウス入居者の利用状況 (実人数)

	4月	5月	6月	7月	8月	9月	10月	11月	12月	1月	2月	3月	計	前年度
入居者	38	39	39	37	39	39	39	39	38	40	40	41	468	414
施設外	31	31	31	33	33	34	33	32	33	28	29	29	377	433
合計	69	70	70	70	72	73	72	71	71	68	69	70	845	847



5. 利用状況

通所介護（令和5年4月1日～令和6年3月31日）

介護度\月	4月	5月	6月	7月	8月	9月	10月	11月	12月	1月	2月	3月	合計	前年度
要介護1	175	195	153	156	142	161	178	166	168	152	156	145	1947	1797
要介護2	122	137	173	184	192	195	195	198	201	175	207	224	2203	1909
要介護3	191	212	195	192	224	199	205	203	226	187	191	212	2437	2430
要介護4	261	241	215	197	208	192	135	139	115	97	89	115	2004	2422
要介護5	34	37	47	48	50	47	74	77	76	59	93	97	739	632
延利用者数	783	822	783	777	816	794	787	783	786	670	736	793	9330	9190
1日平均数	30.1	31.6	30.1	29.9	31.4	30.5	30.3	30.1	30.2	27.9	29.4	30.5	29.9	29.5

介護予防・日常生活支援総合事業（令和5年4月1日～令和6年3月31日）

介護度\月	4月	5月	6月	7月	8月	9月	10月	11月	12月	1月	2月	3月	合計	前年度
事業対象者					4							1	5	0
要支援1	12	13	13	13	13	8	13	12	12	8	8	13	138	137
要支援2	53	61	52	54	49	56	38	37	33	17	28	27	505	582
延利用者数	65	74	65	67	66	64	51	49	45	25	36	41	648	719
1日平均数	2.5	2.8	2.5	2.6	2.5	2.5	2.0	1.9	1.7	1.0	1.4	1.6	2.1	2.1

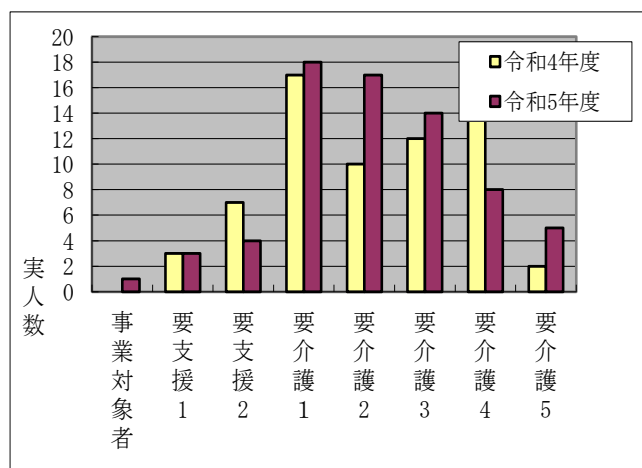
通所介護全体（令和5年4月1日～令和6年3月31日）

人数\月	4月	5月	6月	7月	8月	9月	10月	11月	12月	1月	2月	3月	合計	前年度
延利用者数	848	896	848	844	882	858	838	832	831	695	772	834	9978	9909
1日平均数	32.6	34.5	32.6	32.5	33.9	33.0	32.2	32.0	32.0	29.0	30.9	32.1	32.0	31.8

6. 前年度比

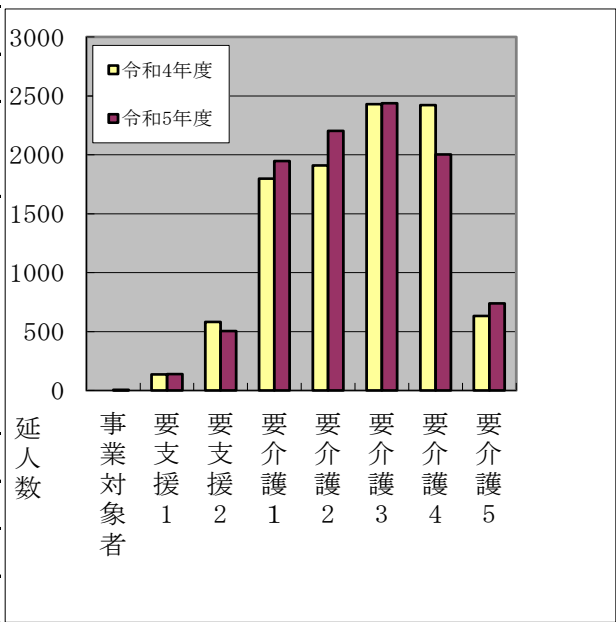
介護度別実利用者人数（令和6年3月31日現在）

介護度	令和4年度	令和5年度	増減	比率
事業対象者	0	1	1	
要支援1	3	3	0	100.0%
要支援2	7	4	-3	57.1%
要介護1	17	18	1	105.9%
要介護2	10	17	7	170.0%
要介護3	12	14	2	116.7%
要介護4	16	8	-8	50.0%
要介護5	2	5	3	250.0%
要支援計	10	8	-2	80.0%
要介護計	57	62	5	108.8%
合計	67	70	3	104.5%



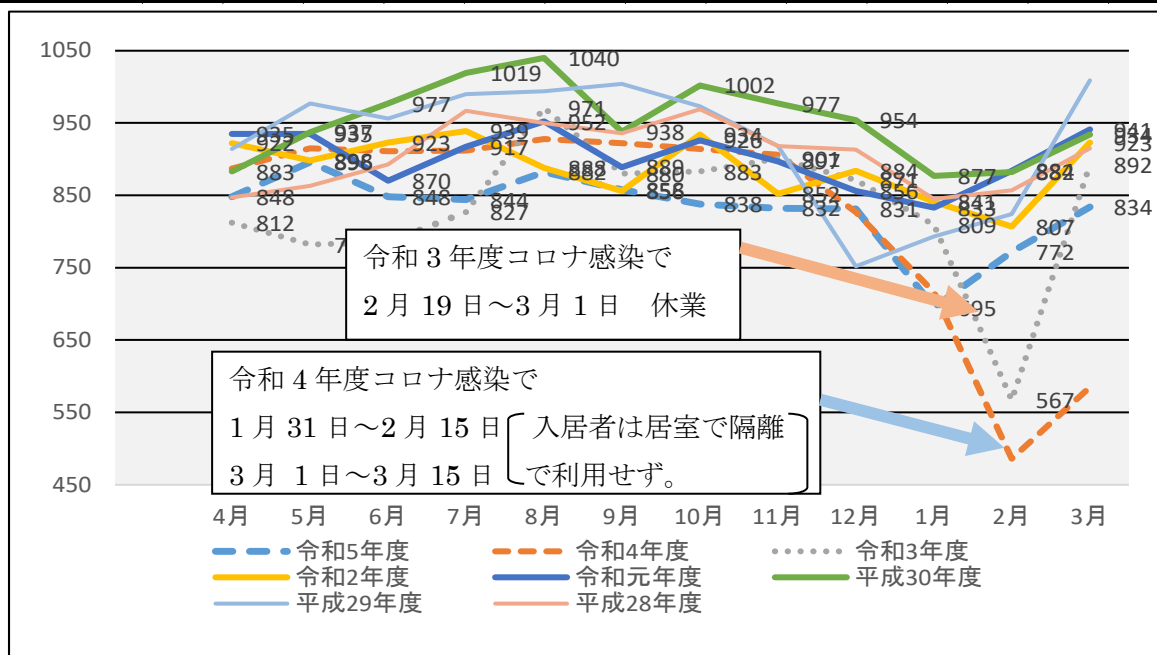
介護度別延用者人数（令和5年4月1日～令和6年3月31日）

介護度	令和4年度	令和5年度	増減	比率
事業対象者	0	5	5	
要支援1	137	138	1	100.7%
要支援2	582	505	-77	86.8%
要介護1	1797	1947	150	108.3%
要介護2	1909	2203	294	115.4%
要介護3	2430	2437	7	100.3%
要介護4	2422	2004	-418	82.7%
要介護5	632	739	107	116.9%
事業対象者計	0	5	5	
要支援計	719	643	-76	89.4%
要介護計	9190	9330	140	101.5%
合計	9909	9978	69	100.7%



月別延利用者状況（平成28年度～令和5年度）

人数	月	4月	5月	6月	7月	8月	9月	10月	11月	12月	1月	2月	3月	合計
令和5年度		848	896	848	844	882	858	838	832	831	695	772	834	9978
令和4年度		887	915	911	912	928	922	914	906	827	716	486	585	9909
令和3年度		812	782	785	827	971	880	883	901	871	809	567	892	9980
令和2年度		922	898	923	939	888	856	934	852	884	841	807	923	10667
令和元年度		935	935	870	917	952	889	926	897	856	833	884	941	10835
平成30年度		883	937	977	1019	1040	938	1002	977	954	877	882	934	11420
平成29年度		914	977	956	990	994	1004	973	918	752	793	824	1009	11104
平成28年度		847	863	893	967	950	936	969	918	913	845	857	915	10873



<ホームヘルパーステーション後楽の概要>

1. 事業所の概要

開所年月日	平成 15 年 11 月 1 日
基準該当サービス	訪問介護
	介護予防・日常生活支援総合事業
	障害福祉サービス事業（居宅介護・同行援護・重度訪問介護）、移動支援

2. 男女比較（令和 6 年 3 月 31 日現在）

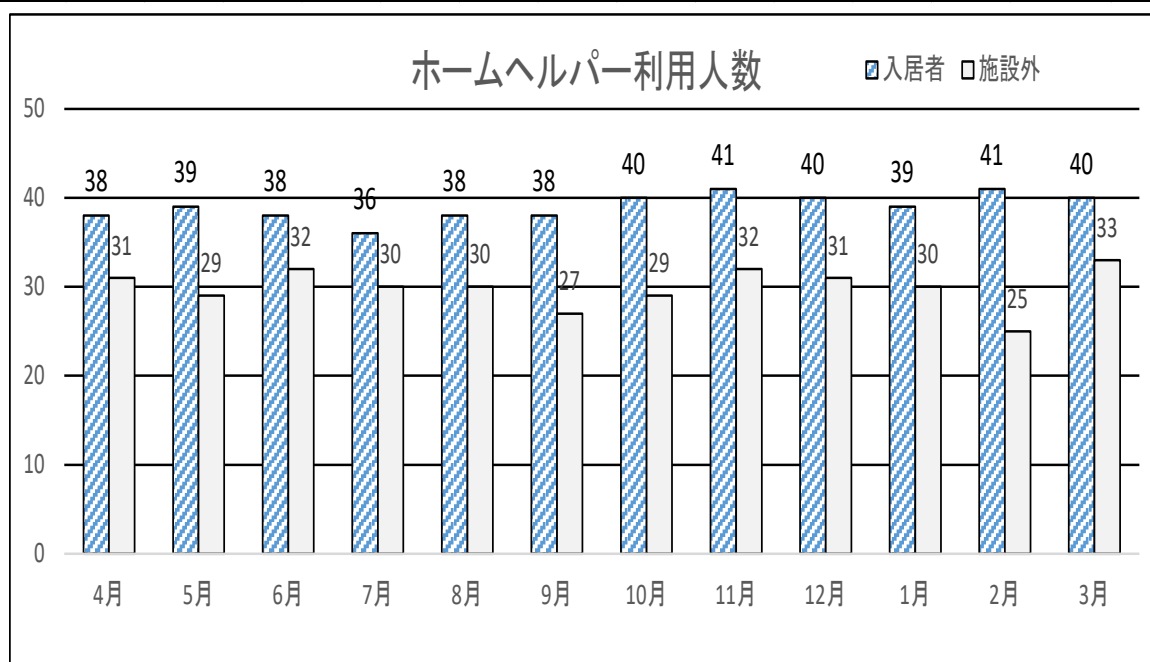
性別	事業 訪問介護	介護予防・日常生活支援総合事業		計	前年度
		訪問介護(予防相当)	訪問介護(緩和型)		
男性	17	7		24	19
女性	41	12		53	51
合計	58	19	0	77	70

3. 介護度別利用状況（令和 6 年 3 月 31 日現在）

性別	介護度	非該当	事業対象者	要支援 1	要支援 2	要介護 1	要介護 2	要介護 3	要介護 4	要介護 5	計
男	性	0	1	3	3	5	4	6	2	0	24
女	性	0	2	5	5	10	13	10	4	4	53
合	計	0	3	8	8	15	17	16	6	4	77

4. ケアハウス入居者の利用状況（令和 5 年度）

	4月	5月	6月	7月	8月	9月	10月	11月	12月	1月	2月	3月	計	前年度
入居者	38	39	38	36	38	38	40	41	40	39	41	40	468	441
施設外	31	29	32	30	30	27	29	32	31	30	25	33	359	391
合計	69	68	70	66	68	65	69	73	71	69	66	73	827	832



5. 老人居宅介護事業

(1) 利用状況

訪問介護（令和5年4月1日～令和6年3月31日）

市町村	月	4月	5月	6月	7月	8月	9月	10月	11月	12月	1月	2月	3月	合計	前年度
身体介護		1005	991	1002	915	1010	939	906	881	976	989	862	872	11348	11984
身体生活		205	218	232	230	236	205	182	175	212	175	186	198	2454	2278
生活援助		171	190	180	146	152	159	149	146	178	153	150	166	1940	671
通院等乗降介助		134	171	157	183	159	89	117	116	139	123	140	138	1666	1194
合計		1515	1570	1571	1474	1557	1392	1354	1318	1505	1440	1338	1374	17408	16127

介護予防・日常生活支援合事業（令和5年4月1日～令和6年3月31日）

市町村	月	4月	5月	6月	7月	8月	9月	10月	11月	12月	1月	2月	3月	合計	前年度
総合岩出市		16	18	16	17	14	14	17	18	17	8	9	8	172	125
総合紀の川市		84	111	99	98	104	97	132	98	112	96	87	96	1214	1068
合計		100	129	115	115	118	111	149	116	129	104	96	104	1386	1193

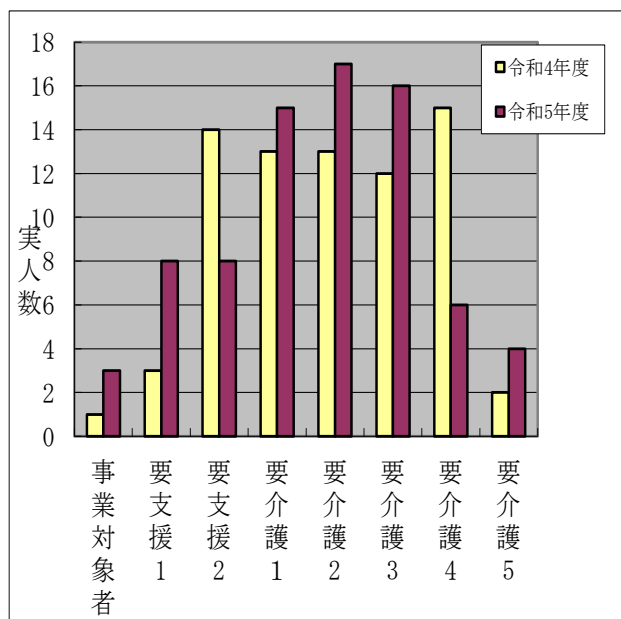
訪問介護全体（令和5年4月1日～令和6年3月31日）

人数	月	4月	5月	6月	7月	8月	9月	10月	11月	12月	1月	2月	3月	合計	前年度
延利用者数		1030	1133	1100	1035	1099	1038	1067	998	1125	1078	1019	1071	12793	17250
1日平均数		34.3	36.5	36.7	33.4	35.5	34.6	34.4	33.3	36.3	34.8	36.4	35.7	35.0	46.6

(2) 前年度比

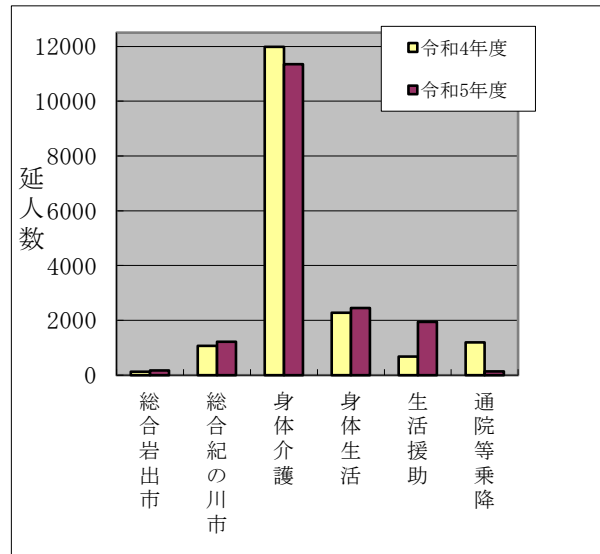
介護度別実利用者人数（令和6年3月31日現在）

介護度	令和4年度	令和5年度	増減	比率
事業対象者	1	3	2	
要支援1	3	8	5	266.7%
要支援2	14	8	-6	57.1%
要介護1	13	15	2	115.4%
要介護2	13	17	4	130.8%
要介護3	12	16	4	133.3%
要介護4	15	6	-9	40.0%
要介護5	2	4	2	200.0%
要支援計	18	19	1	105.6%
要介護計	55	58	3	105.5%
合計	73	77	4	105.5%



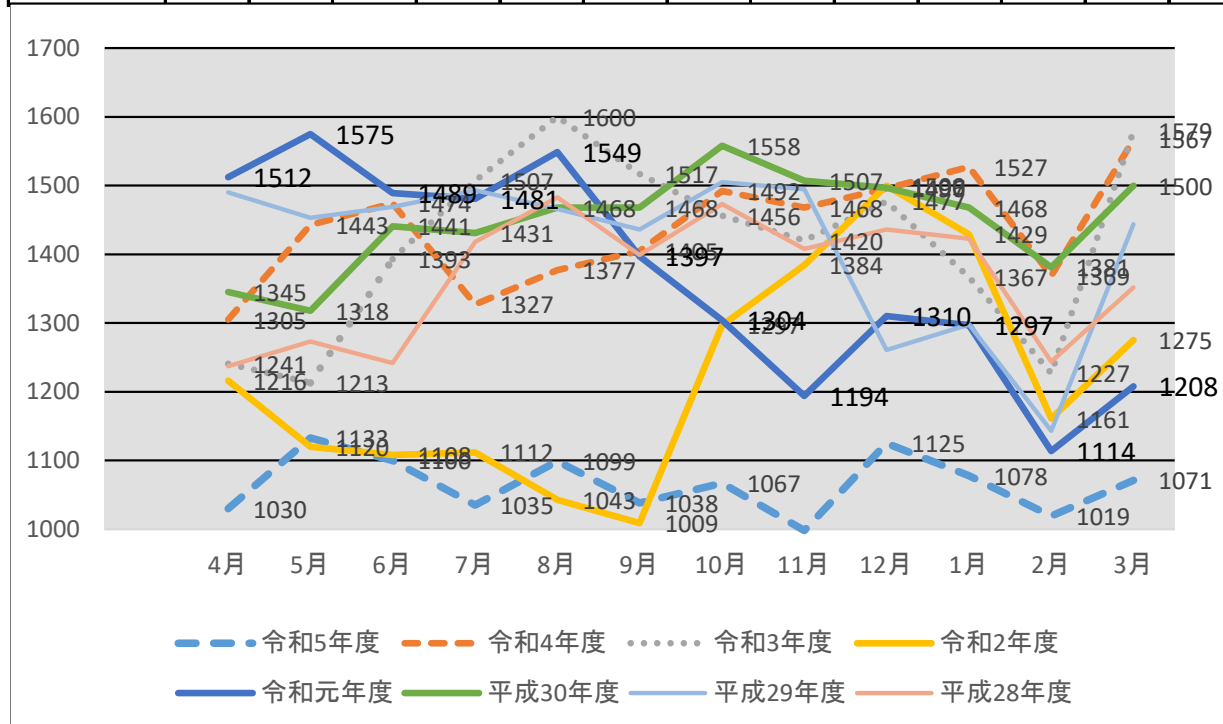
訪問介護別延利用者人数（令和5年4月1日～令和6年3月31日）

サービス区分	令和4年度	令和5年度	増減	比率
総合岩出市	125	172	47	137.6%
総合紀の川市	1068	1214	146	113.7%
身体介護	11984	11348	-636	94.7%
身体生活	2278	2454	176	107.7%
生活援助	671	1940	1269	289.1%
通院等乗降	1194	138	-1056	11.6%
総合事業計	1392	1386	193	0.0%
訪問計	15625	15880	-247	101.6%
合計	17017	17266	249	101.5%



月別延利用者状況（平成28年度～令和5年度）

人数	月	4月	5月	6月	7月	8月	9月	10月	11月	12月	1月	2月	3月	合計
令和5年度		1030	1133	1100	1035	1099	1038	1067	998	1125	1078	1019	1071	12793
令和4年度		1305	1443	1474	1327	1377	1405	1492	1468	1496	1527	1369	1567	17250
令和3年度		1241	1213	1393	1507	1600	1517	1456	1420	1477	1367	1227	1579	16997
令和2年度		1216	1120	1108	1112	1043	1009	1297	1384	1500	1429	1161	1275	14654
令和元年度		1512	1575	1489	1481	1549	1397	1304	1194	1310	1297	1114	1208	16430
平成30年度		1345	1318	1441	1431	1468	1468	1558	1507	1497	1468	1381	1500	17382
平成29年度		1490	1453	1469	1493	1466	1436	1505	1495	1261	1298	1143	1444	16953
平成28年度		1237	1273	1242	1418	1483	1399	1473	1408	1436	1423	1244	1352	16388



< 障害者総合支援事業 >

(1) 利用人数

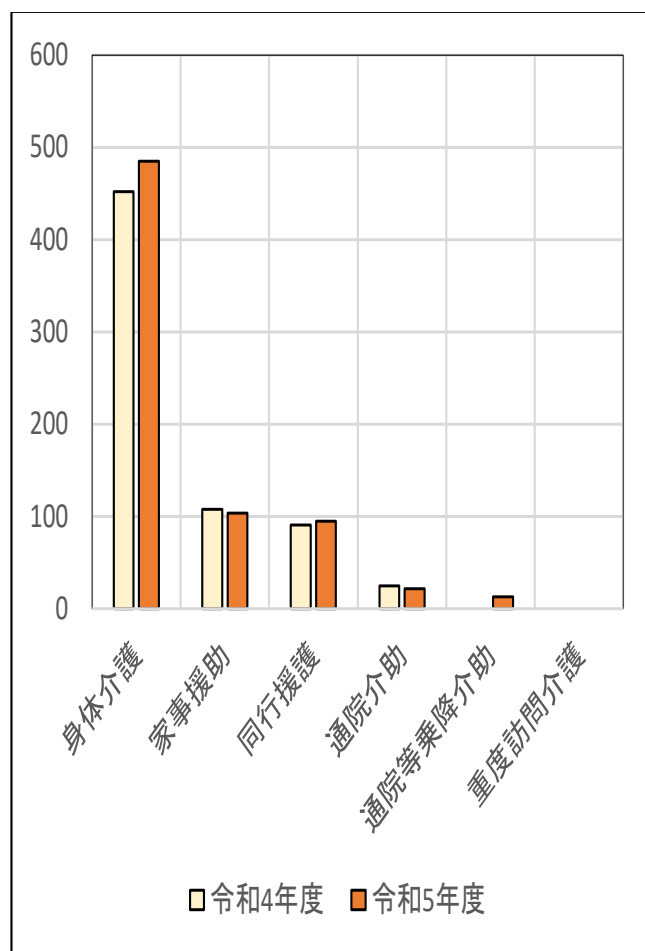
居宅介護事業 (令和5年4月1日～令和6年3月31日)

介護月	4月	5月	6月	7月	8月	9月	10月	11月	12月	1月	2月	3月	合計
身体介護	38	57	40	43	44	39	41	38	40	29	34	42	485
家事援助	10	8	8	10	10	6	10	9	9	8	8	8	104
同行援護	10	4	8	10	5	10	10	8	8	5	9	8	95
通院介助	3		2	2	2	2	3	1	2	3	1	1	22
通院等乗降介助						2	3	2	1	1	1	3	13
重度訪問介護													0
合計	61	69	58	65	61	59	67	58	60	46	53	62	719

(2) 前年度比

居宅介護事業

	令和4年度	令和5年度	増減	比率
身体介護	452	485	33	107.3%
家事援助	108	104	-4	96.3%
同行援護	91	95	4	104.4%
通院介助	25	22	-3	88.0%
通院等乗降介助	0	13	13	#DIV/0!
重度訪問介護	0	0	0	0.0%
合計	676	719	43	106.4%



<地域生活支援事業>

(1) 利用人数

ホームヘルプステーション後楽 (令和5年4月1日～令和6年3月31日)

介護月	4月	5月	6月	7月	8月	9月	10月	11月	12月	1月	2月	3月	合計
移動支援	6	10	12	13	10	11	10	10	13	9	9	11	124
合計	6	10	12	13	10	11	10	10	13	9	9	11	124

デイサービスセンター後楽 (令和5年4月1日～令和6年3月31日)

介護月	4月	5月	6月	7月	8月	9月	10月	11月	12月	1月	2月	3月	合計
日中一時	40	42	37	43	40	43	36	39	39	27	42	26	454
生活支援	0	0	0	0	0	0	0	0	0	0	2	7	9
合計	40	42	37	43	40	43	36	39	39	27	44	33	463

(2) 前年度比

	令和4年度	令和5年度	増減	比率
移動支援	54	124	70	229.6%
日中一時	424	454	30	107.1%
生活支援	0	9	9	#DIV/0!
合計	478	587	109	122.8%

